

# ***PARTS LIST***

## **LK-1910 LK-1920 PARTS LIST**

下記 URL (PARTS Website/PC サイト) より、便利な検索機能のついた Web Parts Book をご利用頂けます。  
ご利用には会員登録が必要です。(無料)

<https://juki.aftama.com/JUKI/JA>

You can use a Web Parts Book with a convenient search function from the URLs (PARTS Website/PC-site)  
below. To use the PARTS Website, free membership registration is required.

<https://juki.aftama.com/JUKI/EN>

## HOW TO MAKE USE OF THIS PARTS LIST

- 1.As to “#01” and “#02” refer to the “Note” given at the bottom of the respective pages.
- 2.Codes on the “Qty” column
  - Each numeral indicates the number of parts required.
  - “0.1” and “2.5” indicate the length (in meters) of the respective parts.
- 3.Parentheses mean that the corresponding part is a subpart that constructs an assembly part.
- 4.Dotted lines on the Figures indicate assembly parts.
- 5.As to the parts with marks of “☆”(Consumable parts)and “◎”(optional parts)on the respective parts, it is recommended to prepare spares.

### パーツリストご利用に際して

1. リストページの #01、#02 の印は、ページ下の “注記” の説明を参照下さい。
2. 数量欄の数字は、個数を表し、0.1、2.5 等の数値は、長さ（単位メートル）を表します。
3. 数量欄の（ ）は、組部品を構成している子部品であることを意味します。
4. イラストページの-----枠は、組構成であることを意味します。
5. リストページの “☆”（消耗部品）、“◎”（オプション部品）の印がついた部品は、予備を準備しておくことをお奨めします。

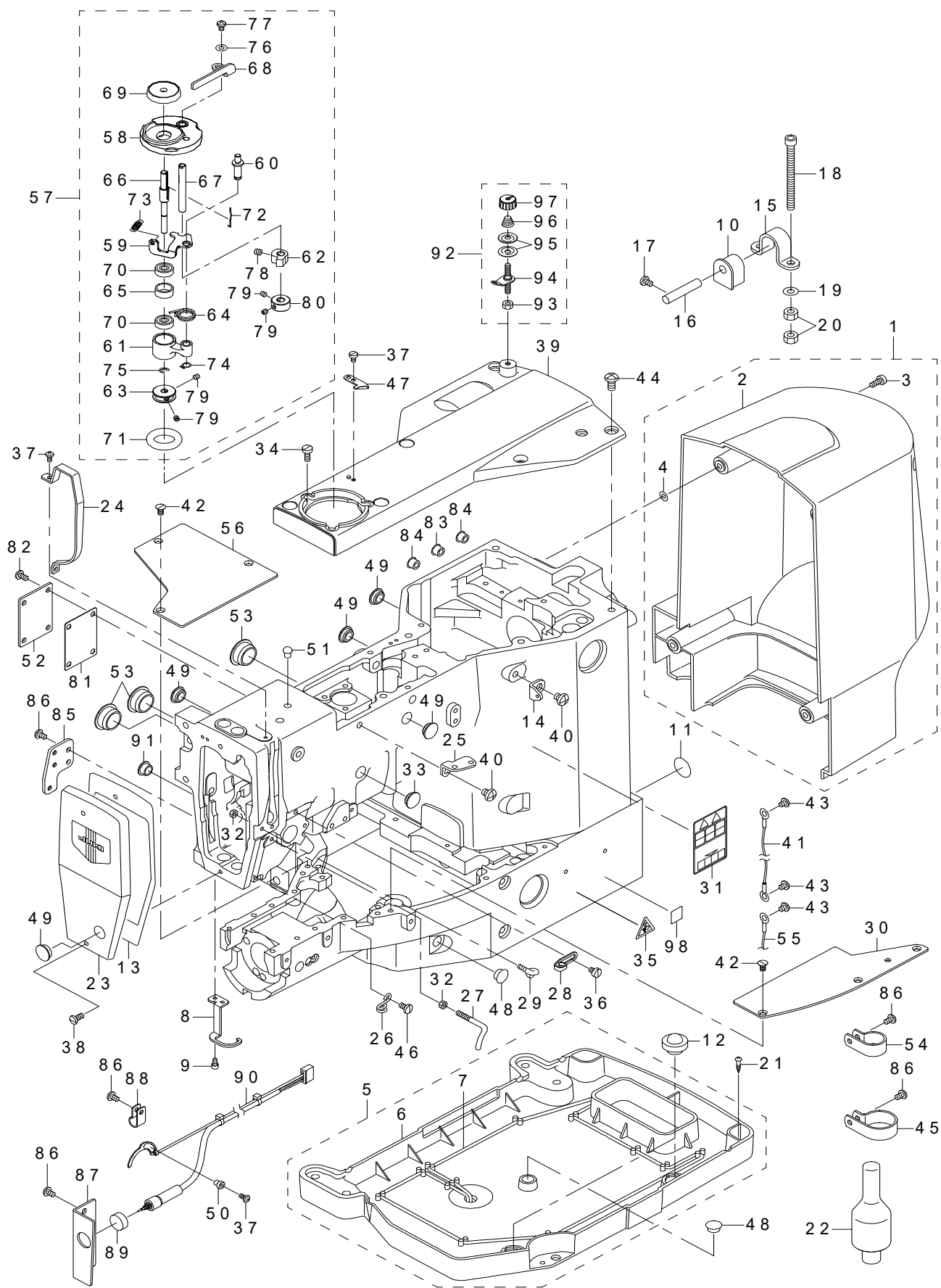
# CONTENTS

## 目次

1. FRAME & MISCELLANEOUS COVER COMPONENTS .....	1
頭部・外装関係	
2. MAIN SHAFT & NEEDLE BAR COMPONENTS.....	3
上軸・針棒関係	
3. PRESSER LIFTER & MANUAL PEDAL COMPONENTS.....	5
押え上げ・マニュアルペダル関係	
4. PRESSER MECHANISM COMPONENTS (FOR LK-1920).....	7
中押え関係 (LK-1920 用)	
5. SHUTTLE DRIVER SHAFT COMPONENTS.....	9
下軸関係	
6. WIPER MECHANISM COMPONENTS.....	11
ワイバ関係	
7. TENSION RELEASE & THREAD TENSION COMPONENTS.....	12
糸ゆるめ・糸調子関係	
8. TENSION RELEASE & THREAD TRIMMER MECHANISM COMPONENTS .....	13
糸ゆるめ・糸切り関係	
9. FEED MECHANISM COMPONENTS .....	15
送り関係	
10. CLOTH FEED MECHANISM COMPONENTS (FOR LK-19△0SS,19△0HS) .....	17
布送り台関係 (FOR LK-19 △ 0SS,19 △ 0HS 用)	
11. CLOTH FEED MECHANISM COMPONENTS (FOR LK-19△0HA,19△0SA) .....	19
布送り台関係 (LK-19 △ 0HA,19 △ 0SA 用)	
12. LUBRICATION COMPONENTS .....	21
給油関係	
13. SENSOR & EXTENSION CABLE COMPONENTS .....	23
センサ・延長ケーブル関係	
14. THREAD STAND COMPONENTS.....	24
糸立て装置関係	
15. CONTROL BOX COMPONENTS .....	25
制御ボックス関係	
16. OPERATION BOX & PEDAL COMPONENTS.....	27
操作ボックス・ペダル関係	
17. WIRING DIAGRAM .....	29
電装配線図	
18. ACCESSORIE PART COMPONENTS .....	31
付属品関係	
19. TABLE COMPONENTS .....	33
脚卓関係	
20. OPTIONAL PART COMPONENTS.....	35
オプション関係	
NUMERICAL INDEX OF PARTS.....	37
索引	

# 1. FRAME & MISCELLANEOUS COVER COMPONENTS

頭部・外装関係



REF.NO	NOTE	PART NO	DESCRIPTION	品名	Qty
1		141-00457	MOTOR COVER ASM.	モーターカバー組	1
2		141-00408	MOTOR COVER	モーターカバー	(1)
3		SS-6111140-SP	SCREW 11/64-40 L=11	平ねじ 11/64-40 L=11	(4)
4		M8002-430-000	STOPPER	ねじストッパー	(4)
5		141-00754	OIL PAN ASM.	オイルパン組	1
6		141-00705	OIL PAN	オイルパン	(1)
7		CQ-2522000-00	OIL WICK	油心	(1)
8	#03	142-01602	FINGER GUARD(1910)	指ガード(1910)	1
9	#03	SS-6090612-TP	SCREW 9/64-40 L=6	六角穴付ボルト 9/64-40 L=6	2
10		B1115-210-D00	HINGE RUBBER	ペットヒンジ防振ゴム	2
11		229-01805	GROUND MARK	グラウンドマーク	2
12		B1116-210-D00	FRAME SUPPORT RUBBER	頭部支えゴム	2
13		135-02307	FACE PACKING	面部パッキン	1
14		400-10414	THREAD_GUIDE_NO.1	第一糸案内	1
15		B1111-210-D00	BED HINGE	ベットヒンジ	2
16		400-09290	HINGE STUD	メス棒リンクピン	2
17		SS-7110730-SP	SCREW 11/64-40 L=6.5	丸平ねじ 11/64-40 L=6.5	2
18		SM-6067552-TP	HEXAGONAL-HOLE BOLT M6 L=75	六角穴ボルト M6 L=75	4
19		WP-0651646-SC	WASHER	平座金	4
20		NM-6060001-SC	NUT M6X1 TYPE1	六角ナット M6 1種	8
21		SK-3382001-SE	SCREW D=3.8 L=20	丸木ねじ D=3.8 L=20	4
22		141-01208	HEAD SUPPORT BAR	頭部支え棒	1
23		262-11755	FACE COVER ASM.	面部カバー(組)	1
24		400-30828	THREAD_TAKE_UP_LEVER_COVER	天秤カバー	1
25		262-11904	THREAD GUIDE PLATE	第二糸案内	1
26		262-12100	ARM THREAD GUIDE B	アーム糸案内B	1
27		B1125-215-P00	L-SHAPED THREAD GUIDE	L型糸案内	1
28		229-20508	ARM THREAD GUIDE A	アーム糸案内A	1
29		B3114-771-000	THREAD GUIDE	糸案内	1
30		142-00901	BED COVER B	ベットカバーB	1
31		CM-3012000-01	SAFETY LABEL_S	頭部注意安全シール(小)	1
32		NS-6090310-SP	NUT 9/64-40	六角ナット 9/64-40	2
33	#02	TA-1250406-R0	RUBBER PLUG D=12.5 L=4	止め栓 D=12.5 L=4	1
34		SS-6111140-SP	SCREW 11/64-40 L=11	平ねじ 11/64-40 L=11	3
35		CM-3002000-02	CAUTION LABEL(25)	指怪我注意シール(25)	3
36		SS-6110610-TP	SCREW 11/64-40 L=6	平ねじ 11/64-40 L=6	1
37		SS-4090715-SP	SCREW 9/64-40 L=7	なべねじ 9/64-40 L=7	4
38		SS-4111015-SP	SCREW 11/64-40 L=10	なべねじ 11/64-40 L=10	2
39		141-00309	TOP COVER	上面カバー	1
40		SS-4150715-SP	SCREW 15/64-28 L=7	なべねじ 15/64-28 L=7	2
41		141-15653	HEAD GROUND CABLE B ASM.	頭部アースケーブルB組	1
42		SS-1110840-SP	SCREW 11/64-40 L=8	皿ねじ 11/64-40 L=8	6
43		SS-4110515-SP	SCREW 11/64-40 L=5	なべねじ 11/64-40 L=5	3
44		SS-4151215-SP	SCREW 15/64-28 L=12	なべねじ 15/64-28 L=12	6
45		HX-0015000-0N	CABLE CLIP	ケーブルクリップ	1
46		SS-7110840-SP	SCREW 11/64-40 L=7.8	丸平ねじ 11/64-40 L=7.8	1
47		105-02300	THREAD CUTTER	糸切り保持板	1
48		TA-1050504-R0	RUBBER PLUG	止め栓	2
49		TA-1250406-R0	RUBBER PLUG D=12.5 L=4	止め栓 D=12.5 L=4	5
50		B2703-210-000	BUSHING	糸切れ検知板ブッシュ	1
51		TA-0550604-R0	RUBBER PLUG	止め栓	1
52		B1123-210-D00	COVER	中押えカバー	1
53		TA-2100904-R0	RUBBER PLUG	止め栓	3
54		HX-0015000-OJ	CLIP	ケーブルクリップ	1
55		M9019-580-0A0	EARTH CABLE ASM.	頭部アースケーブル組	1
56		142-00802	BED COVER A	ベットカバーA	1
57		400-26746	BOBBIN WINDER UNIT	糸巻き装置組	1
58		262-60109	BTW_BASE	糸巻き取付台	(1)
59		262-60208	BTW_CAM_PLATE	糸巻き調節板	(1)
60		262-60307	BTW_BASE_SHAFT	糸巻き調節板軸	(1)
61		262-60406	BTW_SHAFT_BASE	糸巻き腕	(1)
62		262-60505	BTW_CAM_LEVER	糸巻きカム	(1)
63		400-26730	BTW_WHEEL	糸巻き車	(1)
64		400-11144	BTW_TORSION_SPRING	糸巻きねじりばね	(1)
65		262-60802	BTW_BEARING_SPACER	ベアリングスプーサー	(1)
66		262-60901	BTW_SHAFT	糸巻き軸	(1)
67		262-61008	BTW_LEVER_SHAFT	糸巻きレバー軸	(1)
68		262-61107	BTW_LEVER	糸巻きレバー	(1)
69		262-61206	BTW_SPACER	ボビン座	(1)
70		262-61305	BTW_BEARING	糸巻き軸ベアリング	(2)
71		A3216-001-00A	RUBBER RING	ゴム輪(黒)	(1)
72		262-61602	BOBBIN_SPRING	ボビン止めばね	(1)
73		262-61701	BTW_SPRING	糸巻き調節板戻しばね	(1)
74		RC-0560711-KP	RETAINING RING	C形止め輪	(1)
75		RE-0400000-K0	E-RING 4	E形止め輪 4	(1)
76		WP-0450826-SC	WASHER 4.5X10X0.8	平座金 4.5X10X0.8	(1)
77		SM-5040655-SN	SCREW	バインドねじ	(1)
78		SM-8050502-TP	SCREW M5 L=5	止めねじ	(1)
79		SM-8040412-TP	SET SCREW M4 L=4	止めねじ	(4)
80		400-26745	COLLAR	カラー	(1)
81		B1125-210-D00	COVER GASKET	中押えカバーパッキン	1
82		SS-4110815-SP	SCREW 11/64-40 L=8	なべねじ 11/64-40 L=8	4
83	#02	TA-0850604-R0	RUBBER PLUG	止め栓	1
84	#01	TA-0850604-R0	RUBBER PLUG	止め栓	2
85		142-01305	EYE GUARD INSTALLING PLATE	アイガード取付板	1
86		SS-4110715-SP	SCREW 11/64-40 L=7	なべねじ 11/64-40 L=7	9
87		142-20503	SWITCH INSTALLING PLATE	一時停止スイッチ取付板	1
88		HX-0015000-0C	CABLE CLIP	束線パーツ	3
89		HA-0016900-10	SWITCH	ボタン	1
90		142-20750	SWITCH CABLE ASM.	頭部スイッチケーブル組	1
91	#02	TA-1050504-R0	RUBBER PLUG	止め栓	1
92		141-13468	BOBBIN THREAD TENSION ASM.	糸巻き糸調子(組)	1
93		NS-6110310-SP	NUT 11/64-40	六角ナット 11/64-40	(1)
94		141-13450	BOBBIN THREAD TENSION ROD ASM.	糸巻き糸調子棒(結合)	(1)
95		B3126-012-000	THREAD TENSION DISK	糸調子皿	(2)
96		D7133-555-B00	CONNECTING ROD SPRING	下連結棒ばね	(1)
97		110-72402	THREAD TENSION NUT	第一糸調子ナット	(1)
98	#04	CM-6001001-01	WEEE MARK LABEL S	WEEE マーク ラベル S	1
		NOTE(注記)	#01...FOR LK-19△OSA,HA #02...FOR LK-1920 #03...FOR LK-1910 #04...FOR JE	LK-19△OSA, HA 用 LK-1920用 LK-1910用 JE 用	



REF.NO	NOTE	PART NO	DESCRIPTION	品名	Qty
1		141-02404	MAIN SHAFT SLIT PLATE	上軸スリット板	1
2		141-02107	MAIN SHAFT	上軸	1
3		B1202-210-000	BUSHING, FRONT	上軸 前メタル	1
4		B1203-215-000	BUSHING INNER	上軸 中メタル	1
5		141-02503	SENSOR INSTALLING BASE	上軸センサ取付台	1
6		265-00306	HAND PULLEY SHAFT	手元プーリー軸	1
7		141-02701	HAND PULLEY GEAR A	手元プーリー歯車A	1
8		141-02800	HAND PULLEY GEAR B	手元プーリー歯車B	1
9		400-53326	SERVO MOTOR 550W	サーボモータ 550W	1
10		B1231-210-D00	COUPLING	カップリング	1
11		B1206-210-D00	COUNTER WEIGHT	釣合錘	1
12		B1223-771-000	NEEDLE ROD CRANK WASHER	針棒クランクワッシャー	1
13		B1901-210-DC0	LINK THREAD TAKE-UP	リンク天秤組	1
14		B1901-210-DA0	THREAD TAKE-UP LEVER COMPL.	リンク天秤結合	(1)
15		B1407-210-D00	NEEDLE BAR CRANK	針棒クランク	(1)
16		B1903-210-000	THREAD TAKE-UP CRANK	天秤クランク	(1)
17		B1905-541-000	NEEDLE BUSHING	ニードルベアリング	(1)
18		B1411-804-000	NEEDLE DRIVING LEVER BEARING	針駆動レバーベアリング	(1)
19		B1903-552-000	LEFT SCREW	左ねじ	(1)
20		B1404-280-000	NEEDLE BAR CRANK ROD	針棒クランクロッド	(1)
21		B1904-280-000	BALANCE CRANK PIN	天秤クランクピン	(1)
22		SS-6151412-TP	SCREW 15/64-28 L=14	六角穴ボルト 15/64-28	1
23		SS-6681712-TP	SCREW 9/32-28 L=16.5	六角穴ボルト 9/32-28 L=16.5	1
24		SS-8660610-TP	SCREW 1/4-40 L=6	止めねじ 1/4-40 L=6	1
25		SS-7151120-SP	SCREW 15/64-28 L=11	丸平ねじ 15/64-28 L=11	1
26		229-04155	MAIN SHAFT THRUST COLLAR ASM.	上軸スラスト受け(組)	1
27		G1216-870-000	UPPER SHAFT REAR BEARING	上軸後ベアリング	1
28		SM-8060612-TP	SCREW M6 L=6	止めねじ M6 L=6	2
29		SM-8061612-TP	SCREW M6X16	止めねじ M6 L=16	2
30		HD-0022300-00	PHOTO SENSOR	フォトインタラプタ	1
31		SL-4041291-SC	SCREW M4 L=12	なべ小ねじセムス M4 L=12	1
32		SM-4060801-SE	SCREW	なべねじ	2
33		141-14508	MAIN SHAFT SENSOR COVER	上軸センサカバー	1
34		SL-6052092-TN	SCREW	座金付き六角穴ボルト	4
35		SS-7110840-SP	SCREW 11/64-40 L=7.8	丸平ねじ 11/64-40 L=7.8	1
36		A1230-500-000-A	HANDWHEEL SETSCREW	はずみ車止めねじ	1
37		B1144-210-000	REVOLVING DIRECTION LABEL	回転方向ラベル	1
38		B1212-210-D00	PULLEY	手元プーリー	1
39		GAF-01007000	SPRING	送り固定ばね	1
40		PS-0400142-KH	SPRING PIN 4X14	スプリングピン 4X14	1
41		SS-8110310-SP	SCREW 11/64-40 L=2.8	止めねじ 11/64-40 L=2.8	4
42		RO-1542401-00	RUBBER RING	Oリング	1
43		B1401-210-000	NEEDLE BAR	針棒	1
44		262-03208	NEEDLE ROD METAL	針棒 上メタル	1
45		B1403-280-000	NEEDLE ROD LOWER METAL	針棒 下メタル	1
46	#01	B1405-210-000	THREAD GUIDE A	針棒糸案内 A	1
47	#02	400-26884	NEEDLE BAR SHREAD GUIDE_H	針棒糸案内 厚物	1
48		B1411-552-0A0	NEEDLE BAR CONNECTING ASM.	針棒抱き組	1
49		B1411-552-000	NEEDLE BAR CLAMP	針棒抱き	(1)
50		SS-6090670-TP	SCREW 9/64-40 L=6	平ねじ 9/64-40 L=6	(1)
51		B1414-232-000	SQUARE BLOCK	角駒	1
52	#01	MDP-500B1400	NEEDLE DPX5 #14	針 DPX5 #14	1
53	#02	MDP-170B1800	NEEDLE DPX17 #18	針 DPX17 #18	1
54		SS-7080510-TP	SCREW 1/8-44 L=4.5	丸平ねじ 1/8-44 L=4.5	1
55		400-26917	BOBBIN WINDER DRIVING WHEEL	糸巻き駆動車	1
56		SM-8040600-SP	SCREW 11/64-40 L=15.5	止めねじ 11/64-40 L=15.5	2
57		SS-9661230-CP	SCREW 1/4-40 L=12	六角ボルト 1/4-40 L=12	1
58		CS-147121E-SH	THRUST COLLAR ASM.D=14.72 W=12	スラスト受 D=14.72 W=12組	1
59	#03	142-06502	INTERMEDIATE CAM	中押えカム	1
60	#03	SM-8050812-TP	SCREW M5X8	止めねじ M5X0.8 L=8	2
61	#03	142-08607	INTERMEDIATE CAM STOPPER	中押えカムストッパー	1
62	#03	SS-8110510-SP	SCREW 11/64-40 L=5	止めねじ 11/64-40 L=5	2
63		141-15356	MAIN SHAFT SENSOR CABLE ASM.	上軸センサケーブル組	1
64		WS-0610002-KN	SPRING WASHER 6.1X12.2X1.5	ばね座金 M6	2
65		400-45548	MOTOR INSTALLING BRACKET	モータ取付ブラケット	1
66		SS-1110840-SP	SCREW 11/64-40 L=8	皿ねじ 11/64-40 L=8	4

NOTE(注記)

#01....FOR LK-19△OSS,SA  
#02....FOR LK-19△OHS,HA  
#03....FOR LK-1920

LK-19△OSS, SA用  
LK-19△OHS, HA用  
LK-1920用





REF.NO	NOTE	PART NO	DESCRIPTION	品名	Qty
1	#01	141-04152	PRESSER LIFTING SOLENOID ASM.	押え上げソレノイド組	1
2	#01	142-03301	LINK D	押えリンクD	1
3	#01	141-04707	SOLENOID LINK	押え上げソレノイドリンク	1
4	#01	142-03103	LINK B	押えリンクB	1
5	#01	142-03202	LINK C	押えリンクC	1
6	#01	142-03004	LINK A	押えリンクA	1
7	#01	SS-7111120-TP	SCREW	丸平ねじ	1
8	#01	NS-6110310-SP	NUT 11/64-40	六角ナット 11/64-40	1
9	#01	B1513-210-D00	MAGNET PIN	マグネットピン	1
10	#01	B1515-210-D00	PIN	松葉ピン	2
11	#07	229-17058	THRUST COLLAR ASM., FRONT	下軸スラスト受前(組)	1
12	#03	229-17157	THRUST COLLAR ASM., REAR	下軸スラスト受後ろ(組)	1
13	#01	229-17157	THRUST COLLAR ASM., REAR	下軸スラスト受後ろ(組)	1
14	#01	SD-0800341-SP	HINGE SCREW D=8 H=3.4	段ねじ D=8 H=3.4	4
15	#01	WP-0560860-SE	WASHER 5.6X12X0.8	平座金 5.6X12X0.8	2
16	#05	142-03509	LINK B FULCRUM SHAFT	押えリンクB支点軸	1
17	#01	142-03509	LINK B FULCRUM SHAFT	押えリンクB支点軸	1
18	#04	SS-8150822-TP	SCREW 15/64-28 L=8	止めねじ 15/64-28 L=8	2
19	#01	SS-8150822-TP	SCREW 15/64-28 L=8	止めねじ 15/64-28 L=8	2
20	#01	SS-4151215-SP	SCREW 15/64-28 L=12	止めねじ 15/64-28 L=12	4
21	#01	142-04200	STOPPER RUBBER	押えストッパーゴム	1
22	#01	142-03400	LINK E	押えリンクE	1
23	#01	142-04309	LINK FULCRUM SHAFT	リンク支点軸	1
24	#01	142-03608	PRESSER PLATE	押え板	1
25	#02	142-03806	PRESSER PLATE(AIR)	押え板(AIR)	1
26	#01	142-04002	SHAFT	押え軸	1
27	#01	B1516-210-D00	SCREW	押え板結合ねじ	1
28	#01	B1530-210-D00	PRESSER PLATE SHEET WASHER	押え板シート座金	2
29	#01	B1702-155-000	BUSHING, REAR	送り軸メタル	1
30	#01	142-04101	SHAFT GUIDE	押え軸ガイド	1
31	#01	GNP-01330000	CONTROL PIN	レバー制御ピン	1
32	#01	B1208-019-000	WASHER	針棒クランクロッド座金	1
33	#01	229-17058	THRUST COLLAR ASM., FRONT	下軸スラスト受前(組)	1
34	#01	B1220-771-000	THRUST WASHER A	上軸スラストワッシャー A	1
35	#02	SS-9111010-SP	SCREW 11/64-40 L=9.5	六角ボルト 11/64-40 L=9.5	4
36	#01	SS-7110840-SP	SCREW 11/64-40 L=7.8	丸平ねじ 11/64-40 L=7.8	2
37	#01	RC-0150001-KP	RETAINING RING 13.8	C形止め輪 13.8	1
38	#02	TA-1550902-R0	PLUG	止め栓 D=15.5 L=9	1
39	#01	SS-8110510-SP	SCREW 11/64-40 L=5	止めねじ 11/64-40 L=5	1
40	#01	SS-8150822-TP	SCREW 15/64-28 L=8	止めねじ 15/64-28 L=8	1
41	#02	SL-4041291-SC	SCREW M4 L=12	なべ小ねじセムス M4 L=12	2
42	#02	142-04911	FITTING BASE	電磁弁組取付台	1
43	#02	SS-4151215-SP	SCREW 15/64-28 L=12	なべねじ 15/64-28 L=12	2
44	#06	B1223-771-000	NEEDLE ROD CRANK WASHER	針棒クランクワッシャー	1
45	#02	PV-1502090-00	5 PORT SOLENOID VALVE	5ポート電磁弁	2
46	#02	PV-9150050-00	SOLENOID VALVE INSTALLING BASE	電磁弁取付ベース	1
47	#02	PJ-3040600-01	ELBOW	レジャーサエルボ	1
48	#02	PX-0500030-00	SILENCER	サイレンサ	1
49	#01	229-24005	PUMP BODY STRUT	ポンプ体支柱	1
50	#01	142-05009	MANUAL PEDAL LINK A	マニュアルペダルリンクA	1
51	#01	SM-6060802-TP	SCREW M6 L=8	六角穴ボルト M6 L=8	1
52	#01	142-05108	MANUAL PEDAL LINK B	マニュアルペダルリンクB	1
53	#01	NM-6050001-SP	NUT M5	六角ナット M5X0.8 1種	1
54	#01	142-05207	MANUAL PEDAL RETURN SPRING	マニュアルペダル戻しばね	1
55	#01	WP-0641601-SC	WASHER	平座金みがき丸 M6	1
56	#01	B1701-210-D00	LOWERING LEVER SHAFT	押し下げレバー軸	1
57	#01	SD-0800331-TH	HINGE SCREW D=8 H=3.25	段ねじ D=8 H=3.25	1
58	#01	142-03707	PRESSER PLATE SHEET	押え板シート	1
59	#01	SS-7110340-SP	SCREW 11/64-40 L=3.2	丸平ねじ 11/64-40 L=3.2	4
60	#02	142-03905	PRESSER PLATE SHEET	押え板シート	1
61	#02	SS-7090410-SP	SCREW 9/64-40 L=3.5	丸平ねじ 9/64-40 L=3.5	6
62	#01	122-10803	SPRING	揺動桿押えばね	1
63	#06	142-04309	LINK FULCRUM SHAFT	リンク支点軸	1
		NOTE(注記)	#01....FOR LK-19△OSS,HS #02....FOR LK-19△OSA,HA #03....FOR LK-192OSA,HA #04....EXCEPT LK-191OSA,HA #05....FOR LK-1920 #06....FOR LK-191OSS,HS #07....FOR LK-192OSS,HS	LK-19△OSS, HS用 LK-19△OSA, HA用 LK-1920SA, HA用 LK-1910SA, HAを除く LK-1920用 LK-1910SS, HS用 LK-1920SS, HS用	



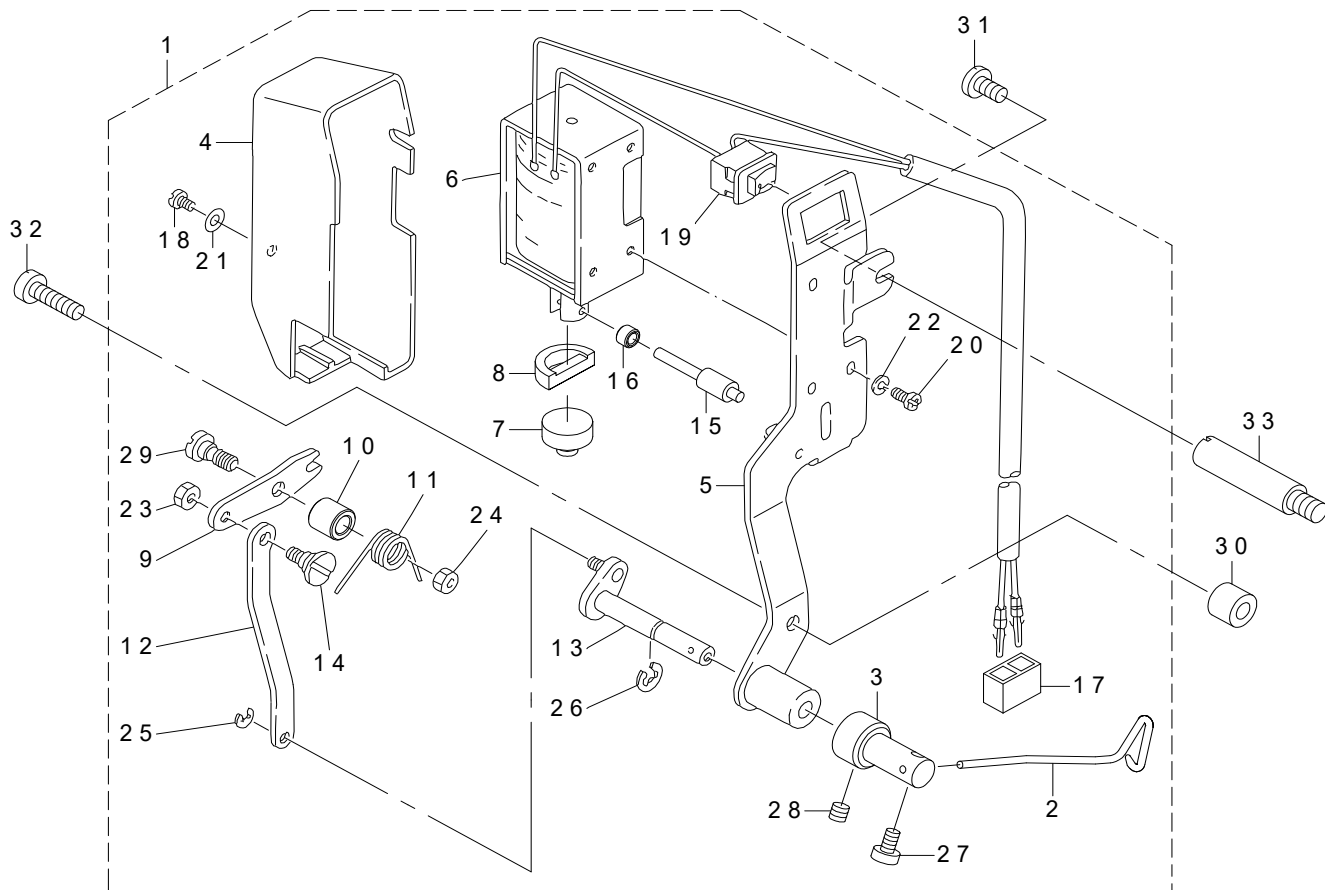
REF.NO	NOTE	PART NO	DESCRIPTION	品名	Qty
1		142-09001	SOLENOID	ソレノイド	1
2		B1513-210-D00	MAGNET PIN	マグネットピン	1
3		B1515-210-D00	PIN	松葉ピン	2
4		SS-4110815-SP	SCREW 11/64-40 L=8	なべねじ 11/64-40 L=8	3
5		142-07807	SOLENOID INSTALLING PLATE	中押えソレノイド取付板	1
6		SS-4151215-SP	SCREW 15/64-28 L=12	なべねじ 15/64-28 L=12	2
7		142-07609	LINK C	中押え下げリンクC	1
8		142-08201	SPRING	中押え上げばね	1
9		142-07252	LINK A COMPL.	中押え下げリンクA結合	1
10		142-07500	LINK B	中押え下げリンクB	1
11		142-06650	DRIVE ARM COMPL.	中押え駆動腕結合	1
12		D2587-L8W-B00	ROLLER	駆動カムコロ	1
13		142-09308	INNER PRESSER ROLLER SHAFT	中押えコロ軸	1
14		NS-6110420-SP	NUT 11/64-40	六角ナット 11/64-40	1
15		400-31323	HINGE SCREW	中押え駆動腕段ねじ	1
16		B1633-210-D00	ADJUSTING NUT	中押え調節ナット	1
17		400-25746	LINK	中押え上げリンク	1
18		229-17058	THRUST COLLAR ASM., FRONT	下軸スラスト受前(組)	1
19		SD-0800341-SP	HINGE SCREW D=8 H=3.4	段ねじ D=8 H=3.4	2
20		WP-0612066-SP	WASHER 6.1X11X2	平座金 6.1X11X2	1
21		142-06908	ROD	中押えロッド	1
22		142-07054	LINK COMPL.	中押えリンク結合	1
23		142-04309	LINK FULCRUM SHAFT	リンク支点軸	1
24		SS-8150822-TP	SCREW 15/64-28 L=8	止めねじ 15/64-28 L=8	1
25		SD-0800431-SP	HINGE SCREW D=8 H=4.3	段ねじ D=8 H=4.3	1
26		262-27702	NUT	遮断連結ナット	1
27		SS-6151142-TP	SCREW 15/64-28 L=10.5	六角穴ボルト 15/64-28	1
28		PH-1000332-SH	PH 10X33	平行ピン φ10X33	1
29		CS-100081C-SP	THRUST COLLAR ASM.	スラストカラー組	1
30		SS-7110810-SP	SCREW 11/64-40 L=8.0	丸平ねじ 11/64-40 L=8	1
31		229-07554	PRESSER SPRING REGULATOR ASM.	送り調節ねじナット組	1
32		400-31324	NUT	中押え駆動腕段ねじナット	1
33		400-23631	PRESSER GUIDE BAR	中押え案内棒	1
34		HK-0346100-20	2-POLE NYLON PLUG	ハウジング 2P	1
35		WP-0371016-SD	WASHER 3.7X8X1	平座金 3.7X8X1	1
36		142-08300	SPRING	中押えばね	1
37		265-02906	INNER PRESSER ROD	中押え棒	1
38		RC-0740811-KP	C-RING	C形止め輪 8	1
39		400-14007	PRESSER BAR BUSHING LOWER	押え棒下メタル	1
40		110-06004	PRESSER BAR GUIDE BRACKET	押え棒抱き	1
41		SS-8660612-TP	SCREW 1/4-40 L=6	止めねじ 1/4-40 L=6	1
42		142-08508	GUIDE BRACKET SUPPORT PLATE	押え棒抱き受け板	1
43		SS-7091110-TP	SCREW 9/64-40 L=10.5	丸平ねじ 9/64-40 L=10.5	1
44		WP-0951016-SP	WASHER 9.53X15X1	平座金 9.53X15X1	1
45		WP-0600816-SP	WASHER	平座金	1
46		400-22462	RETURN SPRING HOOK	ばね掛けプレート	1
47		SS-7110840-SP	SCREW 11/64-40 L=7.8	丸平ねじ 11/64-40 L=7.8	2
48		400-23632	INTERMEDIATE PRESSER A	中押えA	1
49		SS-7091110-TP	SCREW 9/64-40 L=10.5	丸平ねじ 9/64-40 L=10.5	1
50		B1652-210-D00	GASKET	パッキン	1
51		B1634-210-D00	FINGER GUARD	指ガード	1
52		WP-0371016-SD	WASHER 3.7X8X1	平座金 3.7X8X1	2
53		B1223-771-000	NEEDLE ROD CRANK WASHER	針棒クランクワッシャー	1
54		WP-0621026-SP	WASHER 6.2X9.5X1	平座金 6.2X9.5X1	1



REF.NO	NOTE	PART NO	DESCRIPTION	品名	Qty
1		B1836-210-D00	OSCILLATING ECCENTRIC SHAFT	大振り子偏心軸	1
2		141-06702	OSCILLATOR	大振り子	1
3		CS-1201010-SH	THRUST COLLAR ASM. D=12 W=10	スラスト受 D=12 W=10組	1
4		141-03352	INNER HOOK PRESSER ASM., B	中釜押えB結合	1
5		141-03758	SHUTTLE ASM.	大釜組	1
6		141-03006	SHUTTLE	大釜	(1)
7		B1820-210-D00	SHUTTLE OIL FELT,A	大釜給油穴フェルトA	(2)
8		B1821-210-D00	SHUTTLE OIL FELT,B	大釜給油穴フェルトB	(1)
9		141-06405	SHUTTLE NEEDLE OUTER RING	大釜ニードル外輪	(1)
10		B3505-280-000	SHUTTLE LUBRICATING PLATE	大釜給油板	(1)
11		141-03907	SHUTTLE ONCE THROUGH OIL FELT	大釜還流フェルト	(1)
12		SS-4090415-SP	SCREW 9/64-40 L=4	なべねじ 9/64-40 L=4	(2)
13		WP-0952616-SD	WASHER 9.5X14.8X2.6	平座金 9.5 X 14.8 X 2.6	(1)
14		CQ-2020000-00	OIL WICK	油心	(1.06)
15		236-30007	TUBE	チューブ	(1.59)
16		265-01858	INNER-HOOK-PRESSER ASM.	中釜押えフック結合	(0.99)
17		B1822-215-P00	INNER HOOK PRESSER SPRING	中釜押えばね	(2)
18		RE-0300000-K0	E-RING 3	E形止め輪 3	(2)
19		CQ-2000000-00	OIL WICK	油心	(0.43)
20		141-04004	ONCE THROUGH OIL FELT PRESSER	大釜還流フェルト押え	(1)
21		SS-6060410-TP	SCREW 3/32-56 L=3.5	平ねじ 3/32-56 L=3.5	(2)
22		BT-0500300-EA	OIL TUBE	ウレタンチューブ	(0.19)
23		135-29607	SHUTTLE PACKING	大釜パッキン	(2)
24		B1828-210-DAA	BOBBIN CASE ASM.	ボビンケース組	1
25		B1828-210-D0A	BOBBIN CASE	ボビンケース	(1)
26		B1808-210-D00	SPRING	空転防止ばね	(1)
27		SS-6110480-SP	SCREW 11/64-40 L=4.3	平ねじ 11/64-40 L=4.3	1
28		SS-7110840-SP	SCREW 11/64-40 L=7.8	丸平ねじ 11/64-40 L=7.8	1
29		SS-8150822-TP	SCREW 15/64-28 L=8	止めねじ 15/64-28 L=8	2
30		SS-7111110-TP	SCREW 11/64-40 L=10.5	丸平ねじ 11/64-40 L=10.5	2
31		105-23504	WASHER	釜軸座金	1
32		B1802-210-D00	CRANK ROD	クランクロッド	1
33		141-06306	LOWER SHAFT METAL, REAR	下軸後メタル	1
34		401-42674	CYLINDER_ARM_CAP_ASM.	釜カバー組	1
35		135-08700	HOOK COVER PRESSER SPRING PIN	釜カバー押えばねピン	(1)
36		262-21101	HOOK COVER PRESSER SPRING A	釜カバー押えばね (A)	(1)
37		401-42675	CYLINDER ARM CAP	釜カバー	(1)
38		401-42677	CYLINDER ARM CAP PLATE	釜カバー支持板	(1)
39		SM-3030552-TN	SCREW M3 L=5	丸ねじ M3 L=5	(2)
40	#03	SB-3080010-0A	BEARING	ころがり軸受	2
41	#03	SB-3080010-0B	BEARING	ころがり軸受	2
42	#03	SB-3080010-0C	BEARING	ころがり軸受	2
43	#03	SB-3080010-0D	BEARING	ころがり軸受	2
44	#03	SB-3080010-0A	BEARING	ころがり軸受	1
45	#03	SB-3080010-0B	BEARING	ころがり軸受	1
46	#03	SB-3080010-0C	BEARING	ころがり軸受	1
47	#03	SB-3080010-0D	BEARING	ころがり軸受	1
48		262-22208	SHUTTLE RACE ADJUSTING SHAFT	大釜調節軸	1
49		CS-100081C-SP	THRUST COLLAR ASM.	スラストカラー組	1
50		CS-1000811-SP	THRUST COLLAR	スラスト受	(1)
51		SS-8110520-TP	SCREW 11/64-40 L=4.5	止めねじ 11/64-40 L=4.5	(2)
52		CS-080081C-SH	THRUST COLLAR ASM. D=8.0 W=8	スラスト受 D=8 W=8組	1
53		NS-6660430-SP	NUT 1/4-40	六角ナット 1/4-40	1
54		RE-0900000-K0	E-RING 9	E形止め輪 9	1
55		SD-0801021-TP	HINGE SCREW D=8 H=10.2	段ねじ D=8 H=10.2	1
56		400-60888	SHUTTLE_DRIVER_ASM	ドライバー組	1
57		SS-6121212-TP	SCREW 3/16-28 L=12.0	六角穴ボルト 3/16-28 L=12	(1)
58		SS-6151220-SP	SCREW 15/64-28 L=11.5	平ねじ 15/64-28 L=11.5	1
59		141-06256	LOWER SHAFT GEAR ASM.	下軸歯車組	1
60	#01	B1818-210-D0A	SHUTTLE	中釜	1
61	#02	B1818-210-D0B	SHUTTLE,H	H仕様中釜	1
62		SS-6060410-TP	SCREW 3/32-56 L=3.5	平ねじ 3/32-56 L=3.5	2
63		B1806-210-D00	BOBBIN	ボビン	1
64		262-21200	HOOK COVER PRESSER SPRING B	釜カバー押えばね (B)	1
65		B1808-980-000	LOWER SHAFT THRUST WASHER	下軸スラストワッシャー	1
66		262-22109	SHUTTLE UPPER SPRING	大釜上ばね	1
		NOTE(注記)	#01....FOR LK-19 △ OSS,SA #02....FOR LK-19 △ OHS,HA #03....SELECTIVE PARTS	LK-19△O SS, SA 用 LK-19△O HS, HA 用 選択部品	

## 6. WIPER MECHANISM COMPONENTS

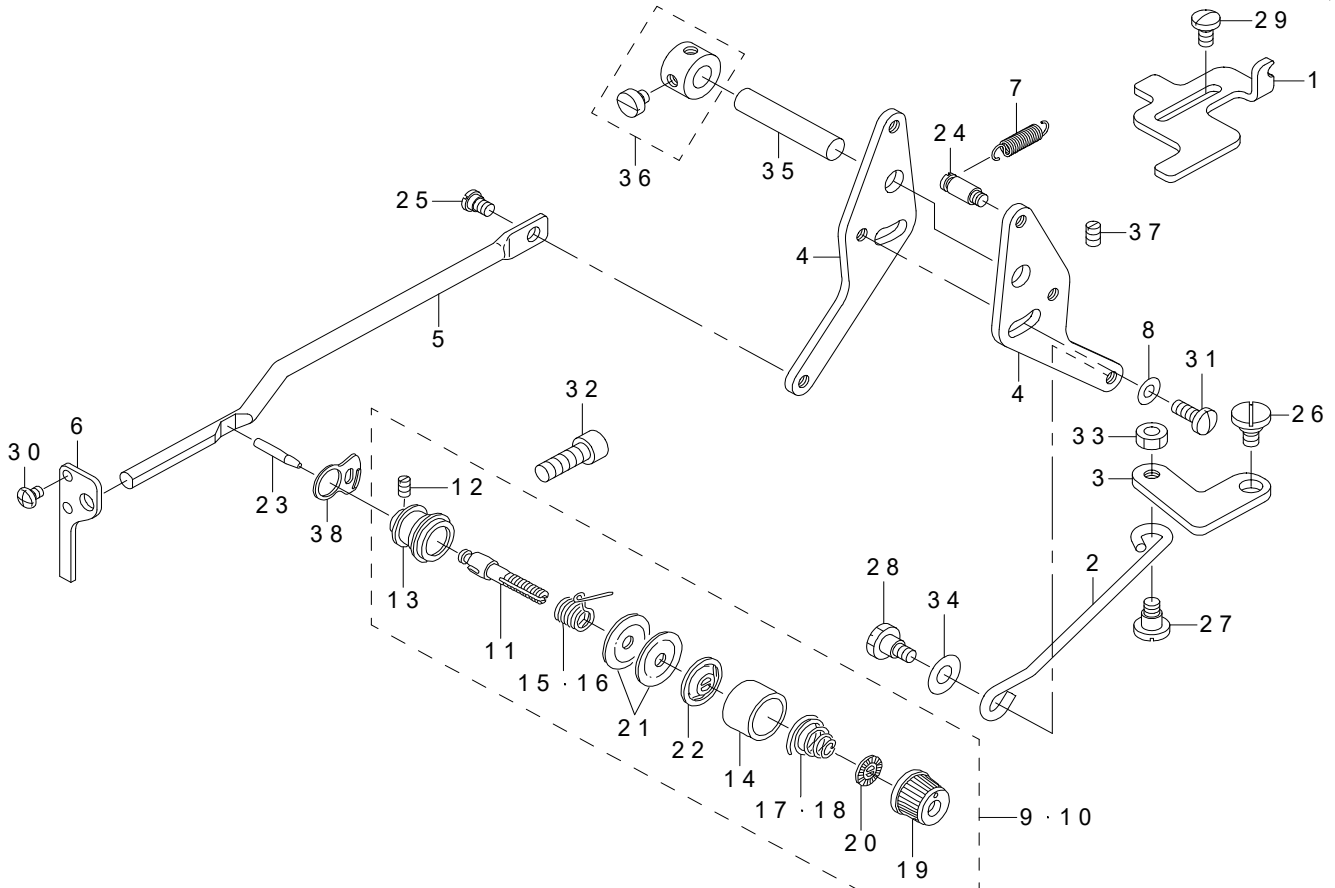
ワイパ関係



REF.NO	NOTE	PART NO	DESCRIPTION	品名	Qty
1		142-11551	WIPER ASM.	ワイパー組	1
2		B2107-210-D0A	P WIPER	P仕様ワイパー	(1)
3		142-11502	WIPER SHAFT CAP	ワイパー軸キャップ	(1)
4		229-55504	WIPER COVER	ワイパーカバー	(1)
5		400-34676	WIPER BASE ASM	ワイパー台組	(1)
6		400-97998	WIPER SOLENOID ASM.	ワイパーソレノイド (組)	(1)
7		229-55900	WIPER RUBBER A	ワイパーゴムA	(1)
8		229-56007	WIPER RUBBER B	ワイパーゴムB	(1)
9		229-56106	WIPER LINK A	ワイパーリンクA	(1)
10		229-56205	WIPER HINGE SCREW COLLAR	ワイパー段ねじカラー	(1)
11		B2130-210-D00	WIPER SPRING	ワイパーばね	(1)
12		229-56403	WIPER LINK B	ワイパーリンクB	(1)
13		111-11051	WIPER DRIVING SHAFT ASM.	ワイパ軸組	(1)
14		229-56908	WIPER LINK B HINGE SCREW	ワイパーリンクB段ねじ	(1)
15		229-57104	WIPER SOLENOID SHAFT	ワイパーソレノイド軸	(1)
16		229-57203	WIPER LINK COLLAR	ワイパーリンクカラー	(1)
17		HK-0346100-20	2-POLE NYLON PLUG	ハウジング 2P	(1)
18		SM-4030601-SN	SCREW M3X6	なべ小ねじ M3X0.5 L=6	(1)
19		HA-0060000-0A	SWITCH	スイッチ	(1)
20		SM-4030601-SN	SCREW M3X6	なべ小ねじ M3X0.5 L=6	(3)
21		WP-0320501-SC	WASHER M3	平座金 3.2X7X0.5	(1)
22		WS-0310002-KR	SPRING WASHER 3.1X5.9X0.7	ばね座金 3.1X5.9X0.7	(3)
23		NS-6090310-SP	NUT 9/64-40	六角ナット 9/64-40	(1)
24		NS-6110310-SP	NUT 11/64-40	六角ナット 11/64-40	(1)
25		RE-0250000-K0	E-RING 2.5	E形止め輪 2.5	(1)
26		RE-0500000-K0	E-RING	E形止め輪 5	(1)
27		SS-6090620-TP	SCREW	平ねじ	(1)
28		SS-8110422-TP	SCREW 11/64-40 L=4	止めねじ 11/64-40 L=4	(1)
29		SD-0650321-TP	HINGE SCREW D=6.5 H=3.2	段ねじ D=6.5 H=3.2	(1)
30		113-15108	COLLAR	ワイパ台取付カラー	1
31		SS-7110840-SP	SCREW 11/64-40 L=7.8	丸平ねじ 11/64-40 L=7.8	1
32		SS-6111610-SP	SCREW 11/64-40 L=16	平ねじ 11/64-40 L=16	1
33		229-24005	PUMP BODY STRUT	ポンプ体支柱	1

# 7. TENSION RELEASE & THREAD TENSION COMPONENTS

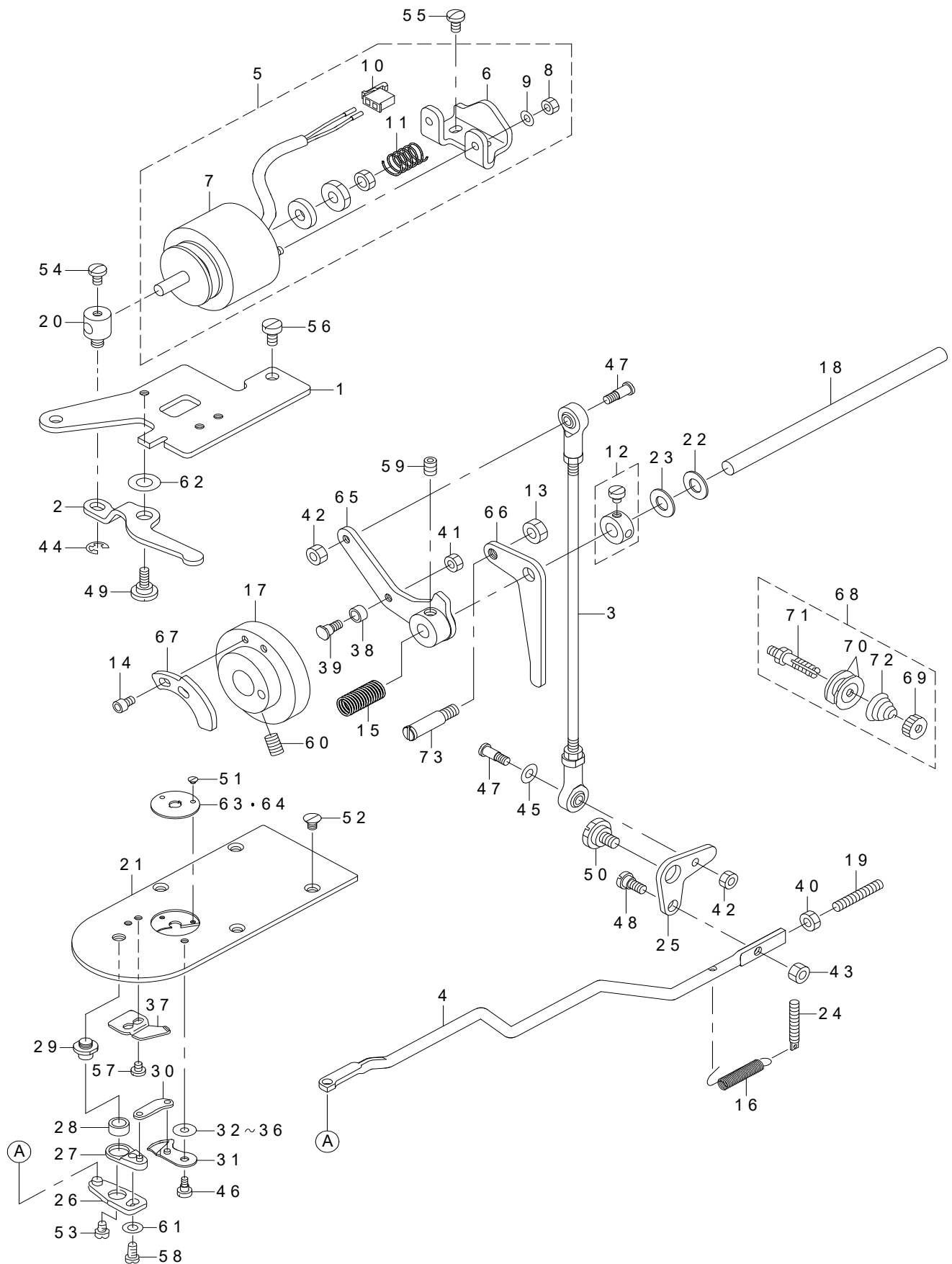
糸ゆるめ・糸調子関係



REF.NO	NOTE	PART NO	DESCRIPTION	品名	Qty
1		141-07502	STOPPER	糸緩め調節腕ストッパー	1
2		141-07700	CONNECTING BAR	糸緩め連結棒	1
3		B2304-210-D00	TENSION RELEASE LINK	糸緩めリンク	1
4		265-00900	TENSION RELEASE ADJUSTING ARM	糸緩め調節腕	2
5		265-01304	TENSION RELEASE BAR	糸調子連結棒	1
6		262-18404	THREAD TENSION ARM	糸調子連結棒	1
7		B2545-280-000	PRESSURE SPRING	布押えばね	1
8		WP-0482086-SD	WASHER 4.8X11.5X2	平座金 4.8X11.5X2	1
9	#01	B2302-280-0A0	SECOND THREAD TENSION ASM.	第二糸調子組	1
10	#02	B2302-205-0A0	TENSION CONTROLLER NO.2 ASM.	太糸用第二糸調子結合	1
11		B2302-280-000	SECOND THREAD TENSION ROD	第二糸調子棒	(1)
12		SS-8090610-SP	SCREW 9/64-40 L=5.9	止めねじ 9/64-40 L=5.9	(1)
13		B2313-280-000	THREAD TENSION ROD, LARGE	糸調子棒台	(1)
14		B3107-804-000	THREAD TENSION DISK PRESSER	糸調子皿押え	(1)
15		B3112-761-000	THREAD TAKE-UP SPRING	糸取りばね	(1)
16		D3112-L4B-B00	TAKE-UP SPRING (HEAVY)	糸取りばね (キャントン)	(1)
17		B3114-232-000	THREAD TENSION SPRING	糸調子ばね	(1)
18		B3129-053-000	TENSION SPRING	糸調子ばね	(1)
19		B3119-771-000	THREAD TENSION NUT	糸調子ナット	(1)
20		B3120-125-000	ROTATING STOPPER	糸調子皿回転止め	(1)
21		B3126-012-000	THREAD TENSION DISK	糸調子皿	(2)
22		B3132-552-000	THREAD TENSION DISK PRESSER	糸調子皿押え	(1)
23		B2303-280-000	TENSION RELEASE PIN	糸緩めピン	1
24		262-29302	SUSPENSION SCREW	起動レバー引張りばね掛け	1
25		SD-0530221-SP	HINGE SCREW D=5.3 H=2.2	段ねじ D=5.3 H=2.2	1
26		SD-0720321-TP	HINGE SCREW	段ねじ	1
27		SD-0640391-TP	HINGE SCREW D=6.35 H=3.9	段ねじ D=6.35 H=3.9	1
28		SD-0640482-SP	HINGE SCREW D=6.35 H=4.8	段ねじ D=6.35 H=4.8	1
29		SS-6110810-TP	SCREW 11/64-40 L=8	平ねじ 11/64-40 L=8	2
30		SS-4090515-SP	SCREW 9/64-40 L=5	なべねじ 9/64-40 L=5	2
31		SS-7111120-TP	SCREW	丸平ねじ	1
32		SS-6151812-TP	SCREW 15/64-28 L=18	六角穴ボルト 15/64-28	1
33		NS-6120310-SP	NUT 3/16-28	六角ナット 3/16-28	1
34		WP-0651056-SD	WASHER 6.5X11X1	平座金 6.5X11X1	1
35		400-09290	HINGE STUD	メス棒リンクピン	1
36		229-17157	THRUST COLLAR ASM., REAR	下軸スラスト受後ろ (組)	1
37		SS-8110510-SP	SCREW 11/64-40 L=5	止めねじ 11/64-40 L=5	1
38		B2702-210-000	GUIDE PLATE	糸切れ検知板ガイド	1
		NOTE(注記)	#01....FOR LK-19△OSS,SA #02....FOR LK-19△OHS,HA	LK-19△OSS, SA用 LK-19△OHS, HA用	

## 8. TENSION RELEASE & THREAD TRIMMER MECHANISM COMPONENTS

糸ゆるめ・糸切り関係

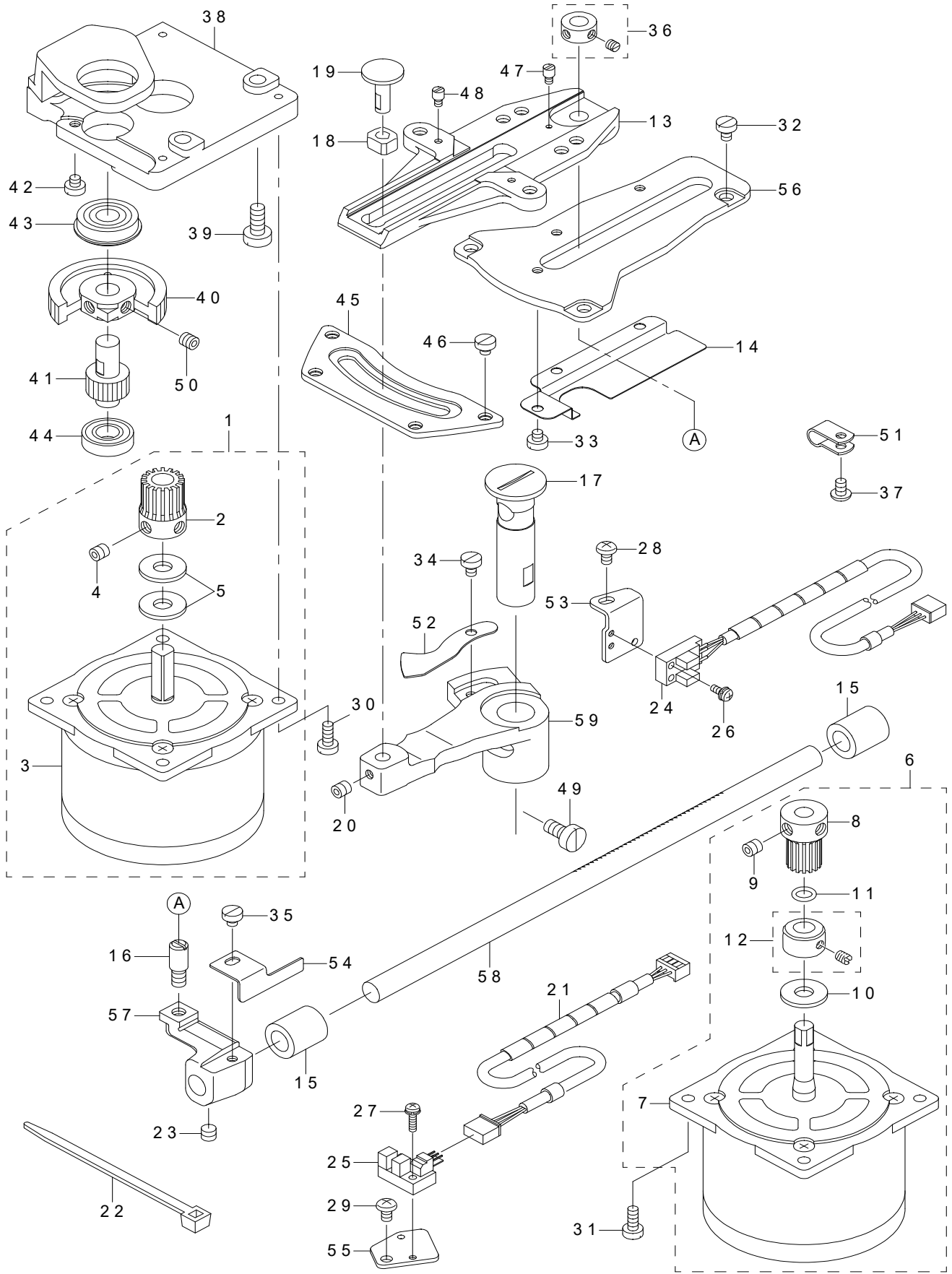




REF.NO	NOTE	PART NO	DESCRIPTION	品名	Qty
1		265-01205	CAM FOLLOWER STOPPER	カム従動子ストッパー	1
2		141-08500	SOLENOID ARM	糸切りソレノイド腕	1
3		141-08609	CONNECTING ROD	糸切り連結ロッド	1
4		265-01908	CONNECTING BAR	糸切り連結棒	1
5		401-04895	THREAD TRIMMER SOLENOID ASM.	糸切りソレノイド(組)	1
6		141-08807	SOLENOID INSTALLING BASE	糸切りソレノイド取付台	(1)
7		401-04889	THREAD TRIMMER SOLENOID	糸切りソレノイド	(1)
8		NM-6040001-SE	NUT M4	六角ナット	(2)
9		WS-0410002-KR	SPRING WASHER, M4	ばね座金 M4	(2)
10		HK-0346100-20	2-POLE NYLON PLUG	ハウジング 2P	(1)
11		132-16601	PUSH BUTTON SPRING	押しボタンばね	(1)
12		CS-080081B-SH	THRUST COLLAR ASM. D=8.0 W=8	スラスト受 D=8 W=8組	1
13		NS-6150310-SP	NUT 15/64-28	六角ナット 15/64-28	1
14		SM-6040602-TP	SCREW M4 L=6	六角穴ボルト M4X0.7 L=6	2
15		B2617-771-000	TRIPPING LEVER TENSION SPRING	フック引き外しレバーばね	1
16		141-09300	THREAD TRIM LINK SPRING	糸切りリンクばね	1
17		B2401-210-D00	THREAD TRIMMER CAM	糸切りカム	1
18		B2408-210-D00	THREAD TRIMMER SHAFT	糸切り軸	1
19		SM-8053002-TP	SCREW M5 L=30	止めねじ M5X0.8 L=30	1
20		229-51008	SOLENOID PIN	ソレノイドピン	1
21		142-13003	NEEDLE PLATE	針板	1
22		B1223-771-000	NEEDLE ROD CRANK WASHER	針棒クランクワッシャー	1
23		B1116-804-000	CLOTH PLATE WASHER	布台座	1
24		262-26506	SPRING HOOK	補助カム戻しばね掛け	1
25		B2411-210-000	THREAD TRIMMER LINK	糸切りリンク	1
26		B2414-280-0A0	THREAD CUTTER LEVER ASM., LARGE	糸切りレバー (大) 組	1
27		B2415-280-0A0	THREAD CUTTER LEVER ASM., SMALE	糸切りレバー (小) 組	1
28		B2416-280-000	THREAD CUTTING LEVER RING	糸切りレバーリング	1
29		B2417-280-000	THREAD CUTTER LEVER SHAFT	糸切りレバー軸	1
30		B2418-280-000	MOVING KNIFE LINK	動メスリンク	1
31		B2421-280-0A0	MOVING KNIFE ASM.	動メス組	1
32	#01	B2423-280-00A	MOVING KNIFE WASHER A	動メス座金 A	1
33	#01	B2423-280-00B	MOVING KNIFE WASHER B	動メス座金 B	1
34	#01	B2423-280-00C	MOVING KNIFE WASHER C	動メス座金 C	1
35	#01	B2423-280-00D	MOVING KNIFE WASHER D	動メス座金 D	1
36	#01	B2423-280-00E	MOVING KNIFE WASHER E	動メス座金	1
37		B2424-280-000	FIXING KNIFE	固定メス	1
38		D2587-L8W-B00	ROLLER	駆動カムコロ	1
39		D2588-L8W-B00	ROLLER SHAFT	駆動カムコロ軸	1
40		NM-6050001-SP	NUT M5	六角ナット M5X0.8 1種	1
41		NS-6110420-SP	NUT 11/64-40	六角ナット 11/64-40	2
42		NS-6110420-SP	NUT 11/64-40	六角ナット 11/64-40	2
43		NS-6120310-SP	NUT 3/16-28	六角ナット 3/16-28	1
44		RE-0500000-K0	E-RING	E形止め輪 5	1
45		WP-0501016-SD	WASHER 5X10.5X1	平座金 5X10.5X1	1
46		SD-0500091-TP	HINGE SCREW D=5.0 H=0.9	段ねじ D=5 H=0.9	1
47		SD-0500803-TP	HINGE SCREW D=5 H=8	段ねじ D=5 H=8	2
48		SD-0650305-TP	HINGE SCREW D=6.5 H=3	段ねじ D=6.5 H=3	1
49		SD-0790311-TP	HINGE SCREW D=7.94 H=3.1	段ねじ D=7.94 H=3.1	1
50		SD-1100301-TP	HINGE SCREW H=11 W=3	段ねじ H=11 W=3	1
51		SS-1060210-TP	SCREW 3/32-56 L=2.2	皿ねじ 3/32-56 L=2.2	2
52		SS-1110640-TP	SCREW 11/64-40 L=5.5	皿ねじ 11/64-40 L=5.5	4
53		SS-6110430-TP	SCREW 11/64-40 L=4.0	平ねじ 11/64-40 L=4	1
54		SS-7110740-TP	SCREW 11/64-40 L=7	丸平ねじ 11/64-40 L=7	1
55		SS-7110840-SP	SCREW 11/64-40 L=7.8	丸平ねじ 11/64-40 L=7.8	2
56		SS-6120930-SP	SCREW 3/16-28 L=9	平ねじ 3/16-28 L=9	2
57		SS-7090410-SP	SCREW 9/64-40 L=3.5	丸平ねじ 9/64-40 L=3.5	2
58		SS-7110740-TP	SCREW 11/64-40 L=7	丸平ねじ 11/64-40 L=7	1
59		SS-8150822-TP	SCREW 15/64-28 L=8	止めねじ 15/64-28 L=8	1
60		SS-8661012-TP	SCREW	止めねじ	2
61		WP-0450846-SP	WASHER	平座金	1
62		WP-0553216-SD	WASHER	平座金	1
63	#02	D2426-284-M00	NEEDLE HOLE GUIDE	針穴ガイド (形状縫い)	1
64	#03	141-09607	NEEDLE HOLE GUIDE	針穴ガイド	1
65		141-09250	CAM FOLLOWER ASM.	カム従動子組	1
66		141-07601	THREAD RELEASE ARM	糸緩め腕	1
67		B2312-210-D00	TENSION RELEASE NOTCH	糸緩めノッチ	1
68		262-18651	FIRST THREAD TENSION ASM.	第一糸調子 (組)	1
69		229-28808	NUT	糸調子ナット	(1)
70		229-21506	THREAD TENSION DISK	糸調子皿	(2)
71		262-20400	THREAD TENSION ROD	第一糸調子ねじ棒	(1)
72		262-18602	FIRST THREAD TENSION SPRING	第一糸調子ばね	(1)
73		265-00504	TENSION RELEASE ARM PIN	糸緩め腕ピン	1
		NOTE(注記)	#01...SELECTIVE PARTS #02...FOR LK-19△OSS,SA #03...FOR LK-19△OHS,HA	選択部品 LK-19△OSS, SA用 LK-19△OHS, HA用	

# 9. FEED MECHANISM COMPONENTS

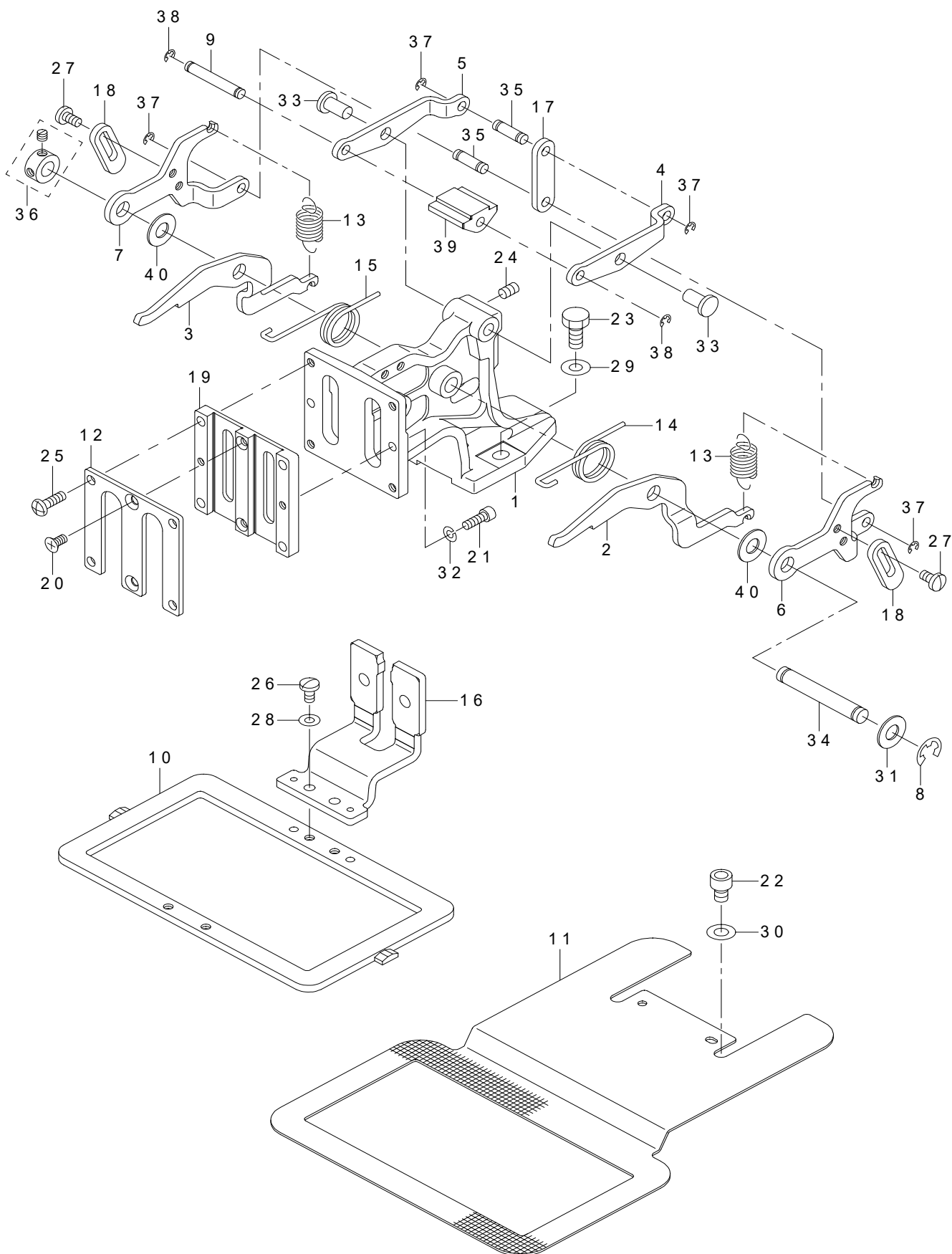
送り関係



REF.NO	NOTE	PART NO	DESCRIPTION	品名	Qty
1		142-16352	CROSSFEED MOTOR ASM.	横送りモータ(組)	1
2		265-01403	CROSSFEED GEAR	横送りギア	(1)
3		142-16303	CROSSFEED STEPPING MOTOR	横送りステッピングモータ	(1)
4		SM-8060812-TP	SCREW M6 L=8	止めねじ M6 L=8	(2)
5		141-12502	RUBBER WASHER	ゴム座金	(2)
6		142-16469	VERTICAL FEED MOTOR ASM.	縦送りモータ(組)	1
7		142-16410	LENGTHWISE STEPPING MOTOR	縦送りステッピングモータ	(1)
8		265-01502	VERTICAL FEED GEAR	縦送りギア	(1)
9		SM-8060812-TP	SCREW M6 L=8	止めねじ M6 L=8	(2)
10		141-12502	RUBBER WASHER	ゴム座金	(1)
11		RO-0691801-00	RUBBER RING	Oリング	(1)
12		CS-095081A-SH	THRUST COLLAR ASM. D=9.53 W=8	スラスト受 D=9.53 W=8組	(1)
13		142-14019	CLOTH FEED PLATE	布送り板	1
14		142-15701	CLOTH FEED SUPPORT PLATE COVER	布送り受け板カバー	1
15		B2509-704-000	BUSHING, REAR	ルーバ軸後ろメタル	2
16		B1456-057-000	HINGE SCREW	送り調節段ねじ	1
17		142-14506	CROSSFEED FULCRUM SHAFT	横送り支点軸	1
18		B1414-232-000	SQUARE BLOCK	角駒	1
19		262-23305	SLIDE BLOCK STUD	横送り駒軸	1
20		SM-8060612-TP	SCREW M6 L=6	止めねじ M6 L=6	1
21		142-21352	Y SENSOR CABLE ASM.	チューブ付きYセンサーケーブル組	1
22		EA-9500B01-00	CABLE BAND	束線バンド	1
23		SS-8660612-TP	SCREW 1/4-40 L=6	止めねじ 1/4-40 L=6	2
24		142-21451	POWER SENSOR ASM.	横送り原点センサ組	1
25		HD-0005700-0A	PHOTO SENSOR	フォトセンサ	1
26		SL-4030881-SC	SCREW M3 L=8	座金付きなべ小ねじ M3 L=8	2
27		SL-4031291-SC	SCREW M3X12	なべ小ねじセムス M3X0.5 L=12	1
28		SS-4110715-SP	SCREW 11/64-40 L=7	なべねじ 11/64-40 L=7	1
29		SS-4110715-SP	SCREW 11/64-40 L=7	なべねじ 11/64-40 L=7	1
30		SS-6111140-SP	SCREW 11/64-40 L=11	平ねじ 11/64-40 L=11	4
31		SS-6111140-SP	SCREW 11/64-40 L=11	平ねじ 11/64-40 L=11	4
32		SS-6110610-TP	SCREW 11/64-40 L=6	平ねじ 11/64-40 L=6	3
33		SS-7110410-SP	SCREW 11/64-40 L=4	丸平ねじ 11/64-40 L=4	3
34		SS-6110610-TP	SCREW 11/64-40 L=6	平ねじ 11/64-40 L=6	1
35		SS-6110480-SP	SCREW 11/64-40 L=4.3	平ねじ 11/64-40 L=4.3	1
36		CS-079073B-SH	THRUST COLLAR	高さ調節ねじスラストカラー	1
37		SS-4110715-SP	SCREW 11/64-40 L=7	なべねじ 11/64-40 L=7	2
38		142-15057	MOTOR BASE COMPL.	モーター台結合	1
39		SS-6151440-SP	SCREW 15/64-28 L=14	平ねじ 15/64-28 L=14	3
40		142-15404	CROSSFEED GEAR (LARGE)	横送りギヤ(大)	1
41		142-15305	CROSSFEED GEAR (SMALL)	横送りギヤ(小)	1
42		SS-6110480-SP	SCREW 11/64-40 L=4.3	平ねじ 11/64-40 L=4.3	1
43		SB-1100013-00	BEARING	ころがり軸受	1
44		SB-1100009-00	BEARING	ころがり軸受	1
45		142-14308	CROSSFEED SLIDE PLATE	横送り滑り板	1
46		SS-6110420-TP	SCREW 11/64-40 L=4.8	平ねじ 11/64-40 L=4.8	4
47		B1519-026-00G	HINGE STUD	ヒンジ軸	1
48		B1519-026-00G	HINGE STUD	ヒンジ軸	2
49		SS-6151220-SP	SCREW 15/64-28 L=11.5	平ねじ 15/64-28 L=11.5	1
50		SM-8060612-TP	SCREW M6 L=6	止めねじ M6 L=6	2
51		HX-0015000-0B	CABLE CLIP	ケーブルクリップ	1
52		142-14712	CROSSFEED SENSOR UNIT	横送りセンサーユニット	1
53		142-14803	CROSSFEED SENSOR FITTING BASE	横送りセンサー取付台	1
54		142-16006	VERTICAL FEED SENSOR SLIT	縦送りセンサースリット	1
55		400-28986	SENSOR INSTALLING BASE	縦送りセンサー取付台	1
56		142-15602	CLOTH FEED SUPPORT PLATE	縦送り受け板	1
57		142-15909	VERTICAL FEED ARM	縦送り腕	1
58		142-16204	VERTICAL FEED SHAFT	縦送り軸	1
59		142-14605	CROSSFEED ARM	横送り腕	1

# 10. CLOTH FEED MECHANISM COMPONENTS (FOR LK-19△0SS,19△0HS)

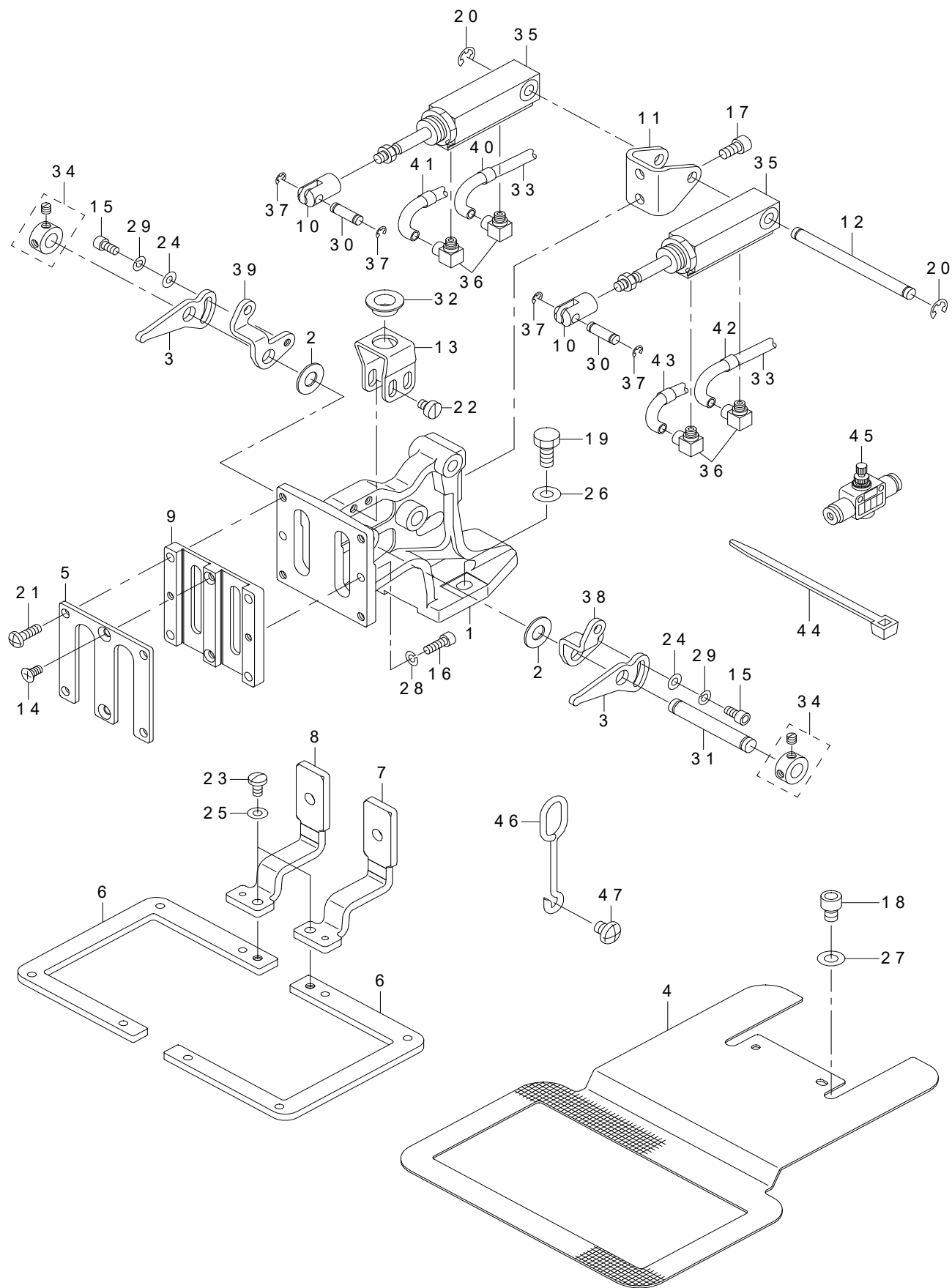
布送り台関係 (FOR LK-19 △ OSS,19 △ OHS 用)



REF.NO	NOTE	PART NO	DESCRIPTION	品名	Qty
1		142-16501	CLOTH FEED BASE	布送り台	1
2		142-17004	CLOTH PRESSER HOOK,RIGHT	布押えフック右	1
3		142-17103	CLOTH PRESSER HOOK,LEFT	布押えフック左	1
4		B2577-210-D00	FEED BRACKET UPPER LINK,RIGHT	送り台上リンク右	1
5		B2578-210-D00	FEED BRACKET UPPER LINK,LEFT	送り台上リンク左	1
6		B2574-210-D00	SUPPORT LINK,RIGHT	送り台補助リンク右	1
7		B2575-210-D00	SUPPORT LINK,LEFT	送り台補助リンク左	1
8		RE-0700000-K0	E-RING 7	E形止め輪 7	1
9		B2573-210-D00	SLIDER SHAFT	スライダ軸	1
10		B2553-210-D00	FEEDING FRAME	布押え外枠	1
11		142-18002	LOWER PLATE	布押え下板	1
12		B2572-210-D00	WORK CLAMP FOOT PLATE COVER	布押え滑り板蓋	1
13		142-16808	SPRING	布押えばね	2
14		B2581-210-D00	SPRING,RIGHT	押え戻しばね右	1
15		B2582-210-D00	SPRING,LEFT	押え戻しばね左	1
16		142-17764	WORK CLAMP FOOT COMPL.	一体布押え足滑り板結合	1
17		B2576-210-D00	FEED BRACKET LINK	送り台リンク	1
18		B2580-210-D00	LINK STOPPER	リンクストッパ	2
19		B2610-210-D00	WORK CLAMP FOOT PLATE	布押え滑り板	1
20		SM-1040801-SP	SCREW M4X0.7 L=8	皿小ねじ M4X0.7 L=8	2
21		SM-6041202-TP	SCREW M4X0.7 L=12	六角穴ボルト	2
22		SM-6060802-TP	SCREW M6 L=8	六角穴ボルト M6 L=8	2
23		SM-9061403-CP	SCREW M6 L=14	六角ボルト	2
24		SM-8050812-TP	SCREW M5X8	止めねじ M5X0.8 L=8	2
25		SS-4111415-SP	SCREW 11/64-40 L=14	なべねじ 11/64-40 L=14	4
26		SS-7110840-SP	SCREW 11/64-40 L=7.8	丸平ねじ 11/64-40 L=7.8	2
27		SS-7110840-SP	SCREW 11/64-40 L=7.8	丸平ねじ 11/64-40 L=7.8	4
28		WP-0480856-SP	WASHER 4.8X8.4X0.8	平座金 4.8X8.4X0.8	2
29		WP-0621016-SD	WASHER 6.2X13X1	平座金 6.2X13X1	2
30		WP-0621016-SD	WASHER 6.2X13X1	平座金 6.2X13X1	2
31		B2557-280-00C	WASHER	横送り腕座金 C	1
32		WS-0410002-KP	SPRING WASHER	ばね座金 M4	2
33		B1626-555-000	FEED REGULATOR CONNECTING ROD	送り調節器ロッドピン	2
34		D2502-232-D00	SHAFT BLOCK SHAFT	つまみ装置取付軸	1
35		MAT-80114T00	PLUNGER PIN	プランジャーピン	2
36		229-17058	THRUST COLLAR ASM., FRONT	下軸スラスト受前(組)	1
37		RE-0300000-K0	E-RING 3	E形止め輪 3	4
38		RE-0300000-K0	E-RING 3	E形止め輪 3	2
39		B2579-210-D00-A	SLIDER	スライダ	1
40		135-40406	WASHER	ヒッパリレバー座金	2

# 11. CLOTH FEED MECHANISM COMPONENTS (FOR LK-19△0HA,19△0SA)

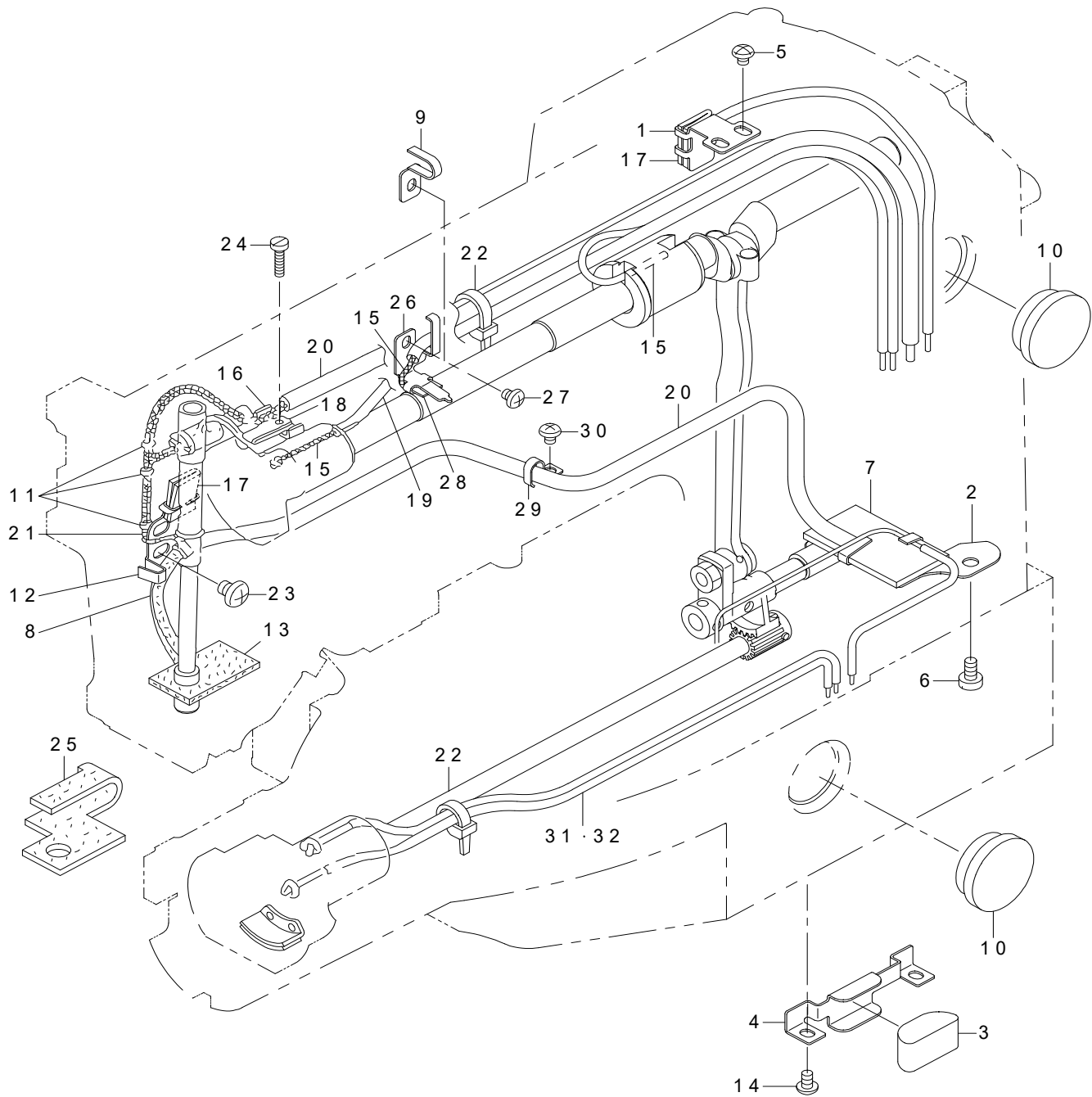
布送り台関係 (LK-19 △ 0HA,19 △ 0SA 用)



REF.NO	NOTE	PART NO	DESCRIPTION	品名	Qty
1		142-16501	CLOTH FEED BASE	布送り台	1
2		B2557-280-00C	WASHER	横送り腕座金 C	2
3		142-17202	HOOK A	布押えフックA	2
4		142-18002	LOWER PLATE	布押え下板	1
5		B2572-210-D00	WORK CLAMP FOOT PLATE COVER	布押え滑り板蓋	1
6		B2554-210-D00	FEEDING FRAME	二段押え用布押え外枠	2
7		142-17855	WORK CLAMP FOOT COMPL.,RIGHT	布押え足滑り板右結合	1
8		142-17954	WORK CLAMP FOOT COMPL.,LEFT	布押え足滑り板左結合	1
9		B2610-210-D00	WORK CLAMP FOOT PLATE	布押え滑り板	1
10		B2566-210-D00	CYLINDER KNUCKLE	押えシリンダナックル	2
11		B2567-210-D00	CYLINDER INSTALLING BASE	シリンダ取付台	1
12		B2561-210-D00	CYLINDER SHAFT	押えシリンダ軸	1
13		142-17509	SLIDER BASE	スライダ台	1
14		SM-1040801-SP	SCREW M4X0.7 L=8	皿小ねじ M4X0.7 L=8	2
15		SM-6040802-TP	SCREW M4X0.7 L=8	六角穴ボルト	2
16		SM-6041202-TP	SCREW M4X0.7 L=12	六角穴ボルト	2
17		SM-6051002-TP	SCREW M5X0.8 L=10	六角穴ボルト M5X0.8 L=10	2
18		SM-6060802-TP	SCREW M6 L=8	六角穴ボルト M6 L=8	2
19		SM-9061403-CP	SCREW M6 L=14	六角ボルト	2
20		RE-0500000-K0	E-RING	E形止め輪 5	2
21		SS-4111415-SP	SCREW 11/64-40 L=14	なべねじ 11/64-40 L=14	4
22		SS-6110610-TP	SCREW 11/64-40 L=6	平ねじ 11/64-40 L=6	4
23		SS-7110840-SP	SCREW 11/64-40 L=7.8	丸平ねじ 11/64-40 L=7.8	2
24		WP-0450000-SD	WASHER 4.5X8X0.5	平座金 4.5X8X0.5	2
25		WP-0480856-SP	WASHER 4.8X8.4X0.8	平座金 4.8X8.4X0.8	2
26		WP-0621016-SD	WASHER 6.2X13X1	平座金 6.2X13X1	2
27		WP-0621016-SD	WASHER 6.2X13X1	平座金 6.2X13X1	2
28		WS-0410002-KP	SPRING WASHER	ばね座金 M4	2
29		WS-0410002-KP	SPRING WASHER	ばね座金 M4	2
30		B1626-220-000	CYLINDER PIN	シリンダ接続ピン	2
31		D2502-232-D00	SHAFT BLOCK SHAFT	つまみ装置取付軸	1
32		E2193-172-000	PT EV PP METAL	PT EV PPメタル	1
33		BT-0400251-EB	URETHANE HOSE, BLACK	ウレタンホース 黒	2.4
34		229-17058	THRUST COLLAR ASM., FRONT	下軸スラスト受前(組)	2
35		PA-1602006-A0	AIR CYLINDER	エアシリンダ	2
36		PJ-0460525-03	HOSE ELBOW	ホース エルボ	4
37		RE-0300000-K0	E-RING 3	E形止め輪 3	4
38		142-17301	HOOK B,RIGHT	布押えフックB右	1
39		142-17400	HOOK B,LEFT	布押えフックB左	1
40		B4711-220-00D	AIR TUBE LABEL J04 LEFT	エアチューブラベルJ04L	1
41		B4711-220-00C	AIR TUBE LABEL J03 LEFT	エアチューブラベルJ03L	1
42		B4711-220-00H	AIR TUBE LABEL J04 RIGHT	エアチューブラベルJ04R	1
43		B4711-220-00G	AIR TUBE LABEL J03 RIGHT	エアチューブラベルJ03R	1
44		EA-9500B01-00	CABLE BAND	束線バンド	3
45		PC-0124010-00	SPEED CONTROLLER	スピード コントローラ	2
46	#01	B3403-761-000	PRESSER BAR LIFTING ROD	押え上げ縦リンク	1
47	#01	SS-4150715-SP	SCREW 15/64-28 L=7	なべねじ 15/64-28 L=7	1
		NOTE(注記)	#01....FOR LK-1910SA,HA	LK-1910SA, HA用	

## 12. LUBRICATION COMPONENTS

給油関係

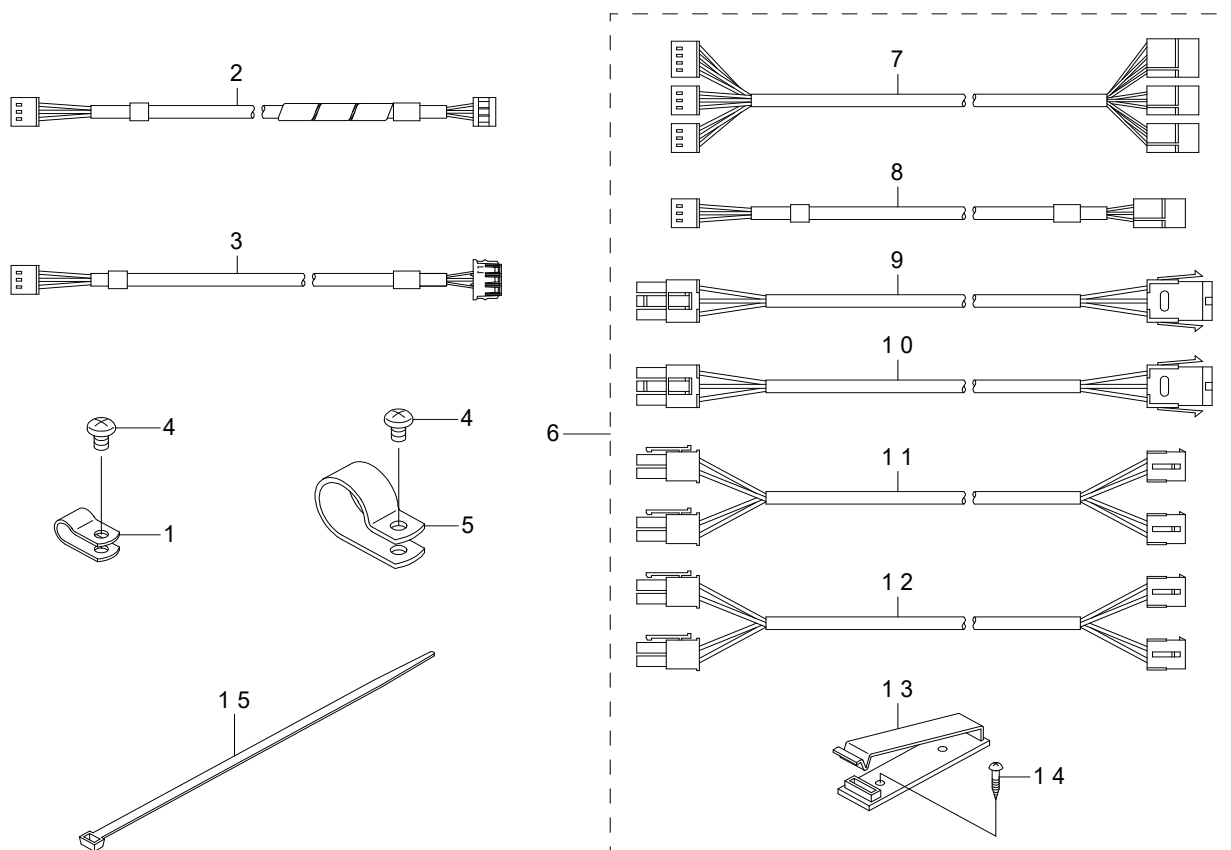




REF.NO	NOTE	PART NO	DESCRIPTION	品名	Qty
1		141-14102	CLUTCH ROD OIL SHIELD	クランクロット給油板	1
2		141-14904	LOWER SHAFT OIL SHIELD	下軸給油板	1
3		141-14300	OIL FELT	油防フェルト	1
4		141-14409	FELT PRESSER	フェルト押え	1
5		SS-4110515-SP	SCREW 11/64-40 L=5	なべねじ 11/64-40 L=5	2
6		SS-6120930-SP	SCREW 3/16-28 L=9	平ねじ 3/16-28 L=9	1
7		B3509-210-D00	OIL FELT	下軸給油フェルト	1
8		B3541-012-000	OIL WICK	還流油心	0.51
9	#01	B3523-980-000	OIL WICK PIPE STOPPER	油心パイプ止め	1
10		B3501-210-000	OIL GAUGE	オイルゲージ	2
11		262-30706	OIL WICK PRESSER	油心押え	3
12		142-19513	LUBRICATION PLATE	針棒クランク給油板	1
13	#01	141-14607	FACE FELT	面部フェルト	1
14		SS-4110715-SP	SCREW 11/64-40 L=7	なべねじ 11/64-40 L=7	2
15		CQ-2000000-00	OIL WICK	油心	1.8
16		262-31407	BALANCE LUBRICATING PLATE	天秤給油板	1
17		B3509-280-000	NEEDLE ROD CRANK LUBRICATING	針棒クランク給油バイリール	2
18		B3518-280-000	BALANCE LUBRICATING	天秤給油バイリール	1
19		236-30007	TUBE	チューブ	0.7
20		BP-6000000-00	VINYL PIPE	ビニールパイプ	0.67
21		CQ-2522000-00	OIL WICK	油心	1.6
22		EA-9500B01-00	CABLE BAND	束線バンド	2
23		SS-4150715-SP	SCREW 15/64-28 L=7	なべねじ 15/64-28 L=7	2
24		SS-6092120-SP	SCREW 9/64-40 L=21.2	平ねじ 9/64-40 L=21.2	1
25	#02	142-19604	OIL FELT	面部フェルト	1
26	#02	142-19711	LUBRICATION PLATE	中押えコ口給油板	1
27	#02	SS-4110515-SP	SCREW 11/64-40 L=5	なべねじ 11/64-40 L=5	1
28	#02	B3518-280-000	BALANCE LUBRICATING	天秤給油バイリール	1
29		262-31902	OIL WICK PIPE STOPPER	油心パイプ止め	1
30		SS-4110515-SP	SCREW 11/64-40 L=5	なべねじ 11/64-40 L=5	1
31		CQ-2020000-00	OIL WICK	油心	1.06
32		BP-3000001-00	VINYL TUBE	ビニールパイプ	0.7
		NOTE(注記)	#01....FOR LK-1910 #02....FOR LK-1920	LK-1910用 LK-1920用	

### 13. SENSOR & EXTENSION CABLE COMPONENTS

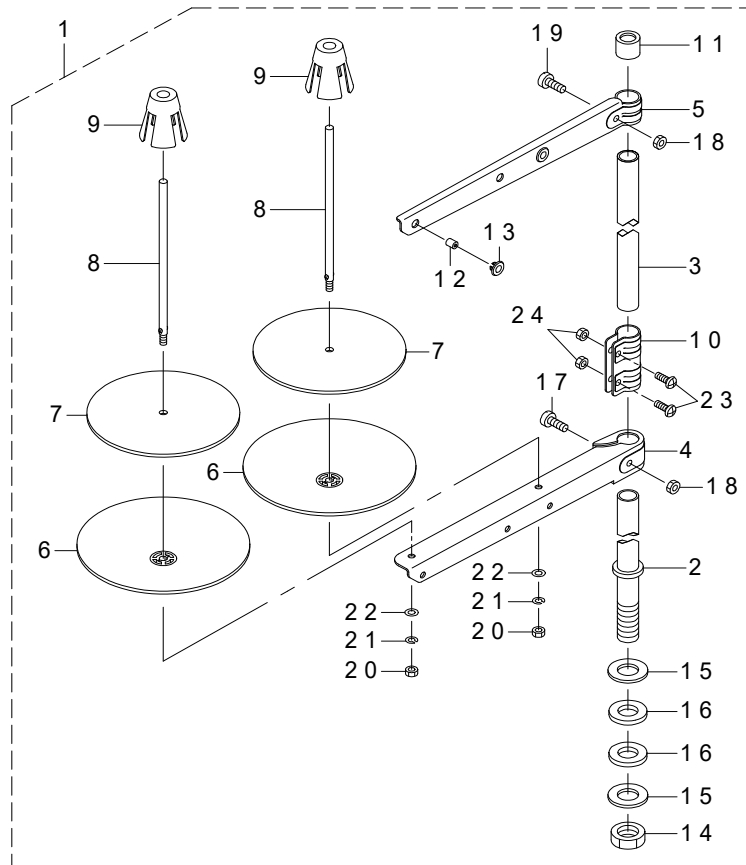
センサ・延長ケーブル関係



REF.NO	NOTE	PART NO	DESCRIPTION	品名	Qty
1	#03	HX-0015000-0B	CABLE CLIP	ケーブル クリップ	1
2		142-21352	Y SENSOR CABLE ASM.	チューブ付きYセンサーケーブル組	1
3		141-15356	MAIN SHAFT SENSOR CABLE ASM.	上軸センサケーブル組	1
4		SS-4110715-SP	SCREW 11/64-40 L=7	なべねじ 11/64-40 L=7	1
5	#02	HX-0015000-0J	CLIP	ケーブルクリップ	1
6	#01	M8598-592-0A0	EXTENSION CABLE MAS.ASM.	延長ケーブル総組	1
7		M9044-592-0A0	SENSOR EXTENSION CABLE ASM.	センサ延長ケーブル組	(1)
8		M9047-590-0A0	SENSOR EXTENSION CABLE ASM.	上軸センサ延長ケーブル組	(1)
9		M9041-590-0A0	EXTENSION CABLE ASM.	横送りステッピングモータ延長ケーブル組	(1)
10		M9042-590-0A0	EXTENSION CABLE ASM.	縦送りステッピングモータ延長ケーブル組	(1)
11		M9043-590-0A0	SOLENOID EXTENSION CABLE ASM.	ソレノイド延長ケーブル組	(1)
12		M9043-592-0A0	SOLENOID EXTENSION CABLE A ASM	ソレノイド延長ケーブルA組	(1)
13		M9640-510-00A	CABLE CLIP	ケーブルクリップ	(1)
14		SK-3382001-SE	SCREW D=3.8 L=20	丸木ねじ D=3.8 L=20	(2)
15	#02	EA-9500B02-00	CABLE BAND 150	結束バンド 150	1
		NOTE(注記)	#01....FOR JUS	JUS 用	
			#02....FOR LK-1910	LK-1910用	
			#03....FOR LK-1920,30	LK-1920, 30用	

# 14. THREAD STAND COMPONENTS

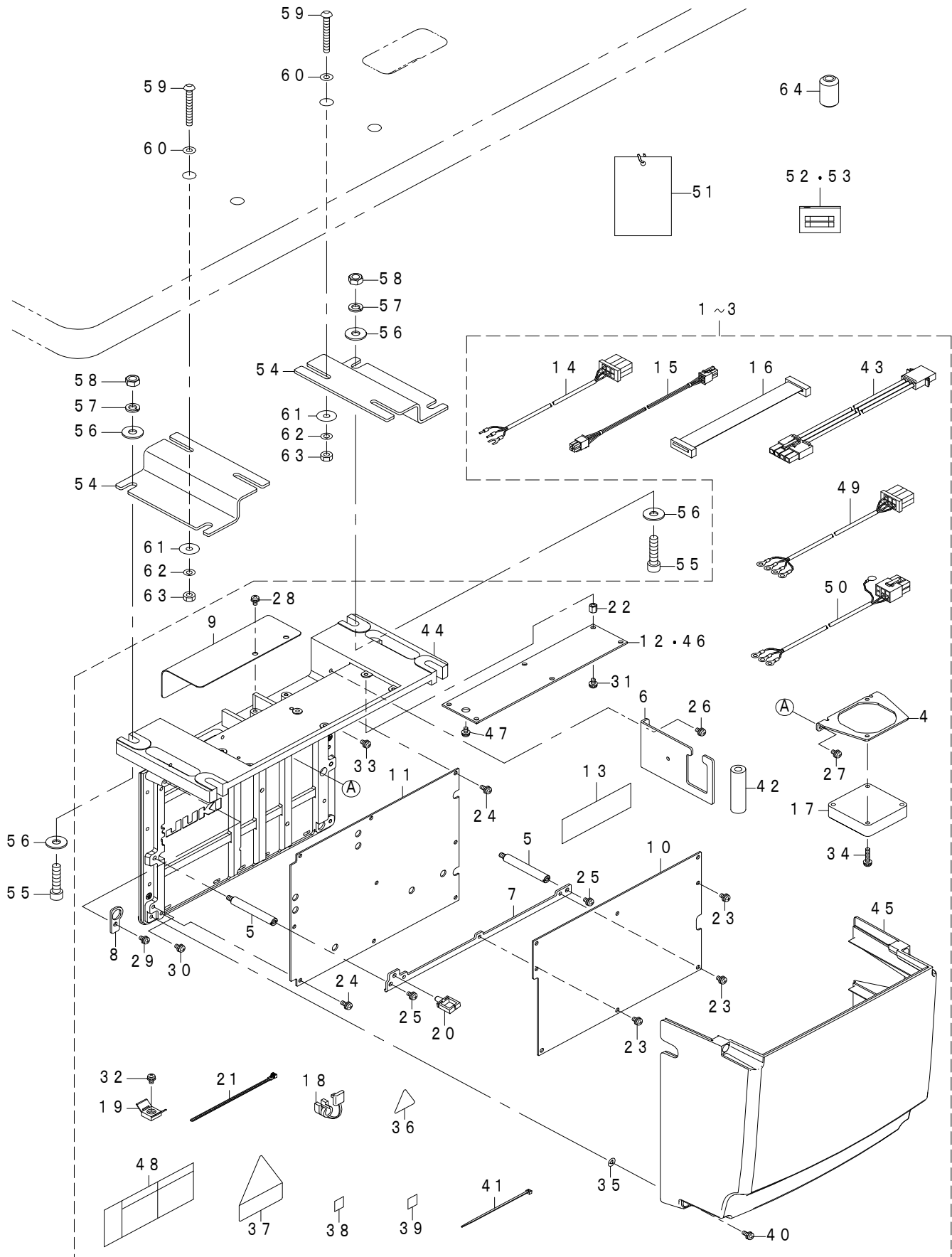
糸立て装置関係



REF.NO	NOTE	PART NO	DESCRIPTION	品名	Qty
1		400-96354	THREAD STAND ASM.	糸立装置 (組)	1
2		400-85784	SPOOL REST ROD LOWER	糸立棒 (下)	(1)
3		400-85785	SPOOL REST ROD UPPER	糸立棒 (上)	(1)
4		400-85786	SPOOL REST ARM LOWER	糸立腕 (下)	(1)
5		400-85787	SPOOL REST ARM UPPER	糸立腕 (上)	(1)
6		400-85788	SPOOL REST	糸巻受皿	(2)
7		400-85789	SPOOL REST CUSHION	糸巻受皿クッション	(2)
8		400-85790	SPOOL PIN	糸巻受棒	(2)
9		400-85791	SPOOL RETAINER	糸巻振れ止め	(2)
10		400-85792	SPOOL REST ROD JOINT	糸立棒継手	(1)
11		400-85793	SPOOL REST ROD RUBBER CAP	糸立棒保護キャップ	(1)
12		400-85794	THREAD GUIDE	糸道	(2)
13		400-85795	THREAD GUIDE BUSHING	糸道ブッシュ	(2)
14		400-96325	SPOOL REST ROD NUT	糸立棒止ナット	(1)
15		WP-1612616-SE	WASHER 16X30X2.6	平座金	(2)
16		400-85796	SPOOL REST ROD RUBBER CUSHION	糸立棒防振ゴム	(2)
17		400-96326	SPOOL REST ARM LOWER SCREW	糸立腕 (下) 止めねじ	(1)
18		NM-6050001-SE	NUT M5	六角ナット M5	(2)
19		400-96327	SPOOL REST ARM UPPER SCREW	糸立腕 (上) 止めねじ	(1)
20		NM-6050001-SE	NUT M5	六角ナット M5	(2)
21		WS-0510002-KN	SPRING WASHER M5	ばね座金 M5	(2)
22		WP-0531001-SC	WASHER M5	平座金みがき丸 M5	(2)
23		SM-4051405-SE	SCREW M5 L=14	なべ小ねじ M5 L=14	(2)
24		NM-6050001-SE	NUT M5	六角ナット M5	(2)

# 15. CONTROL BOX COMPONENTS

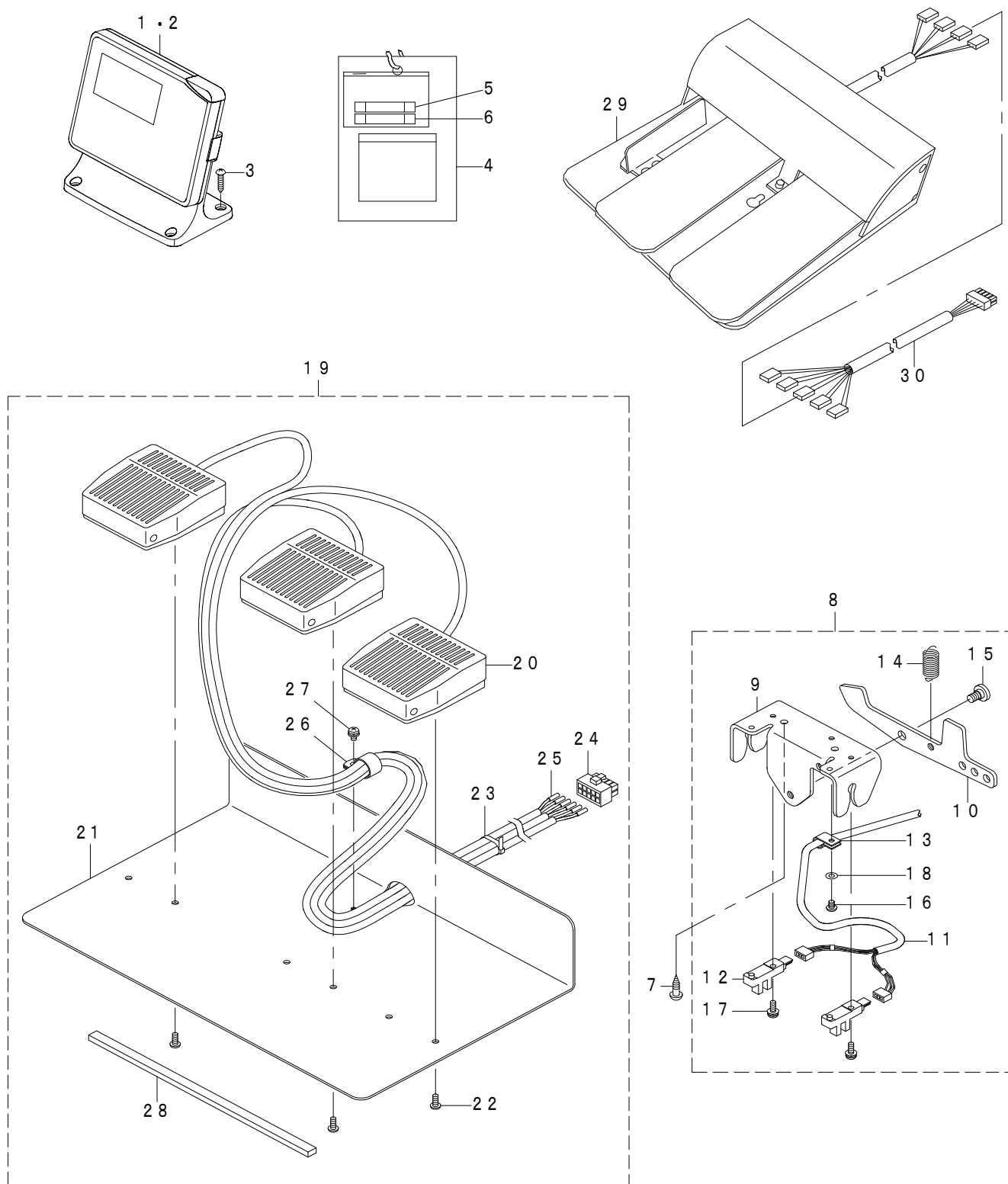
制御ボックス関係



REF.NO	NOTE	PART NO	DESCRIPTION	品名	Qty
1	#01	401-79440	CONTROL BOX A ASM.	コントロールボックス A組	1
2	#02	401-79441	CONTROL BOX B ASM.	コントロールボックス B組	1
3	#03	401-79442	CONTROL BOX C ASM.	コントロールボックス C組	1
4		401-15874	FAN_PLATE	ファン取付板	(1)
5		401-43990	STUD	電装スタッド	(2)
6		401-15876	PLATE_B	コード出口板	(1)
7		401-15877	MAIN_PLATE	メイン基板取付板	(1)
8		401-15878	PLATE_C	電源コード取付板	(1)
9		401-15879	FAN_COVER	ファンカバー	(1)
10		401-79421	MAIN PCB ASSY	メイン基板組	(1)
11		401-79435	SDC PCB ASSY	SDC基板組	(1)
12	#03	401-79444	FLT-CE PCB ASSY	FLT-CE基板組	(1)
13		401-14398	MAIN COOL SHEET	メイン放熱シート	(2)
14	#03	401-46295	AC POWER CORD C L ASM	電装電源コードC L 組	(1)
15		401-14373	SDC-MAIN P1 CORD ASM	SDC-MAINコードP1組	(1)
16		401-14375	SDC-MAIN S CORD ASM	SDC-MAINコードS組	(1)
17		401-79457	FAN MOTOR ASSY	ファンモータ組	(1)
18		KX-0000003-20	BUSH	ブッシュ	(1)
19		KX-0000002-60	SADDLE TYPE TIE MOUNT	サドルタイプ タイマウント	(1)
20		HX-0022200-0D	WIRE SADDLE	ワイヤサドル	(1)
21		HX-0029200-0A	CABLE BAND	束線バンド	(1)
22	#04	HX-0033900-0M	SPACER	スペーサ	(6)
23		SL-4040881-SC	SCREW M4 L=8	座金付きなべ小ねじ M4 L=8	(8)
24		SL-4041081-SC	SCREW M4 L=10	座金付きなべ小ねじ M4 L=10	(4)
25		SL-4040881-SC	SCREW M4 L=8	座金付きなべ小ねじ M4 L=8	(2)
26		SL-4040881-SC	SCREW M4 L=8	座金付きなべ小ねじ M4 L=8	(2)
27		SL-4040881-SC	SCREW M4 L=8	座金付きなべ小ねじ M4 L=8	(2)
28		SL-4040881-SC	SCREW M4 L=8	座金付きなべ小ねじ M4 L=8	(2)
29		SL-4040881-SC	SCREW M4 L=8	座金付きなべ小ねじ M4 L=8	(1)
30		SL-4040881-SC	SCREW M4 L=8	座金付きなべ小ねじ M4 L=8	(2)
31		SL-4040881-SC	SCREW M4 L=8	座金付きなべ小ねじ M4 L=8	(6)
32		SL-4040881-SC	SCREW M4 L=8	座金付きなべ小ねじ M4 L=8	(1)
33		SL-4040881-SC	SCREW M4 L=8	座金付きなべ小ねじ M4 L=8	(1)
34		SL-4042091-SC	SCREW M4 L=20	座金付きなべ小ねじ M4 L=20	(2)
35		M8002-430-000	STOPPER	ねじストッパー	(4)
36	#05	CM-3001000-01	VOLTAGE WARNING LABEL (31.5)	危険電圧警告シール (31.5)	(1)
37		CM-3004006-02	VOLTAGE CAUTION LABEL L=25	電圧注意シール L=25	(1)
38	#03	CM-6001001-01	WEEE MARK LABEL S	WEEE マーク ラベル S	(1)
39	#03	401-50131	EAC_MARK_LABEL_S	EACマークラベルS	(1)
40		SL-4041281-SC	SCREW M4 L=12	座金付きなべ小ねじ M4 L=12	(4)
41		EA-9500B01-00	CABLE BAND	束線バンド	(1)
42		E8760-452-S00	TUBE	スミチューブ	(0.055)
43		401-79443	SERVO RELAY CABLE ASM	主軸モータ中継コード組	(1)
44		401-71748	BOX FRAME	ボックスフレーム	(1)
45		401-14136	COVER	電装カバー	(1)
46	#02	401-05465	FLT-T PCB ASSY	FLT-T基板組	(1)
47	#02	SL-4030881-SC	SCREW M3 L=8	座金付きなべ小ねじ M3 L=8	(1)
48	#02	CM-3001004-02	VOLTAGE DANGER LABEL 3 (SMALL)	電撃危険ラベル3 (小)	(1)
49	#02	401-41488	AC POWER CORD B ASM	電装電源コードB組	(1)
50	#01	401-41487	AC POWER CORD A ASM	電装電源コードA組	(1)
51		M3004-511-00A	VOLTAGE INDICATION CARD	電圧表示札A	1
52		HF-0013050-P0	SLO-BLO FUSE	タイムラグヒューズ	1
53		HF-0030002-00	FUSE	ヒューズ	1
54		401-79458	CONTROL_BOX_BRACKET	電装取付板	2
55		SM-6083502-TN	SCREW	六角穴ボルト	4
56		WP-0852086-SC	WASHER M8	平座金	8
57		WS-0820002-KR	SPRING WASHER	ばね座金 8. 2X15. 4X2	4
58		NM-6080003-SC	NUT M8X1.25 TYPE3	六角 ナット M8X1.25 3種	4
59		SM-3065052-TC	SCREW M6 L=50	丸ねじ M6 L=50	4
60		WP-0651001-SC	WASHER	平座金	4
61		WP-0651646-SC	WASHER	平座金	4
62		WS-0610002-KN	SPRING WASHER 6.1X12.2X1.5	ばね座金 M6	4
63		NM-6060001-SC	NUT M6X1 TYPE1	六角ナット M6X1 1種	4
64	#03	HN-0021100-00	CORES	フェライトコア	1
		NOTE(注記)	#01....FOR 1-PHASE 220~240V	単相220~240V用	
			#02....FOR 3-PHASE 200~240V	三相200~240V用	
			#03....FOR 1-PHASE CE 220~240V	単相CE 220~240V用	
			#04....FOR 3-PHASE 200~240V.CE	三相200~240V, CE用	
			#05....FOR 1-PHASE 220~240V.CE	単相220~240V, CE用	

# 16. OPERATION BOX & PEDAL COMPONENTS

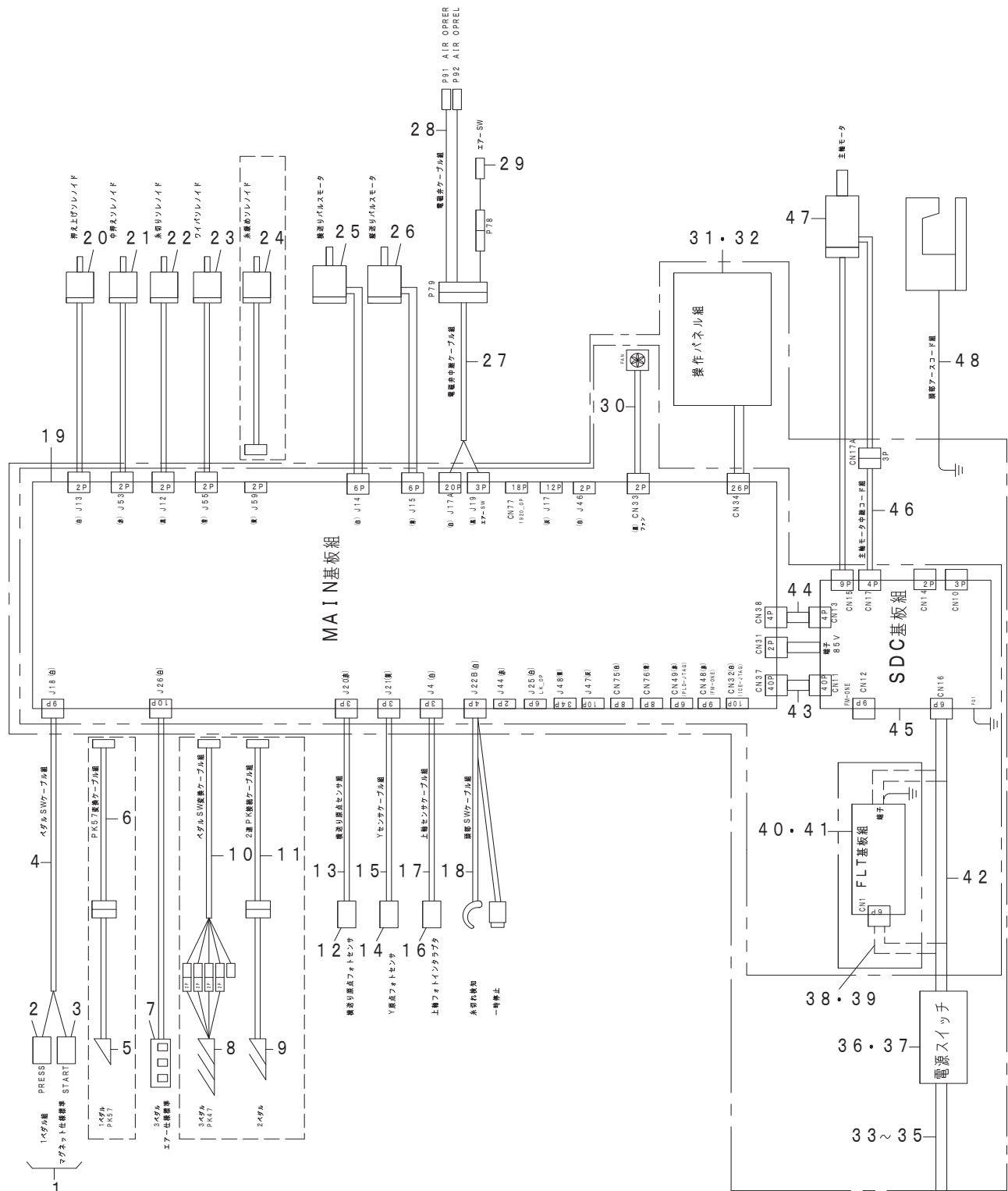
操作ボックス・ペダル関係



REF.NO	NOTE	PART NO	DESCRIPTION	品名	Qty
1	#01	401-79452	PUB OPERATION BOX ASSY	操作ボックス組 一般仕様	1
2	#02	401-79453	CE OPERATION BOX ASSY	操作ボックス組 CE仕様	1
3		SK-3382001-SE	SCREW D=3.8 L=20	丸木ねじ D=3.8 L=20	4
4		M3004-511-00A	VOLTAGE INDICATION CARD,A	電圧表示札A	1
5		HF-0013050-P0	SLO-BLO FUSE	タイムラグヒューズ	1
6		HF-0030002-00	FUSE 2A (220/240V)	速断ヒューズ	1
7		SK-3482001-SE	WOOD SCREW D=4.8 L=20	丸木ねじ D=4.8 L=20	2
8		M8520-590-0A0	1-PEDAL ASM.	1ペダル組	1
9		M1030-590-000	PEDAL SWITCH FRAME	ペダルスイッチフレーム	(1)
10		M1031-590-000	PEDAL SWITCH LEVER	ペダルスイッチレバー	(1)
11		M9011-590-0A0	PEDAL SWITCH CABLE ASM.	ペダルスイッチケーブル組	(1)
12		HD-0022300-00	PHOTO SENSOR	フォトインタラプタ	(2)
13		HX-0012300-00	CABLE CLIP	ケーブルクリップ	(1)
14		B2583-210-D00	SPRING	押えばね	(1)
15		SD-0800331-TH	HINGE SCREW D=8 H=3.25	段ねじ D=8 H=3.25	(1)
16		SM-4040601-SC	SCREW M4X0.7 L=6	なべ小ねじ M4X0.7 L=6	(1)
17		SL-4041291-SC	SCREW M4 L=12	なべ小ねじセムス M4 L=12	(2)
18		WP-0430801-SC	WASHER 4.3X9X0.8	平座金 4.3X9X0.8	(1)
19	#03	M8521-580-0A0	3-PEDAL ASM.	3連ペダル組	1
20		HA-0042600-00	FOOT SWITCH	フットスイッチ	(3)
21		M1016-580-000	SW. MOUNT PLATE,B	SW取付板 B	(1)
22		ST-5041051-SN	SCREW	タッピンねじ	(6)
23		EA-9500B01-00	CABLE BAND	束線バンド	(4)
24		HK-0346101-00	10P CONNECTOR	ハウジング 10P	(1)
25		HK-0346400-00	PIN CONTACT	ピン ターミナル	(6)
26		EA-9502B05-00	CABLE CLIP	ケーブルクリップ	(1)
27		SL-4040881-SF	SCREW M4 L=8	なべ小ねじセムス M4 L=8	(1)
28		GPK-26002000	PEDAL BASE RUBBER	ペダル台ゴム	(1)
29	#03	GPK-470010AB	3-PEDAL ASM.	3連ペダル組	1
30	#03	M9025-580-0A0	PEDAL SW.TRANSFER CABLE ASM.	ペダルスイッチ変換ケーブル組	1
		NOTE(注記)	#01....FOR GENERAL EXPORT #02....FOR CE #03....FOR LK-19△OSA,HA	一般輸出入 CE用 LK-19△OSA,HA用	

# 17. WIRING DIAGRAM

## 電装配線図

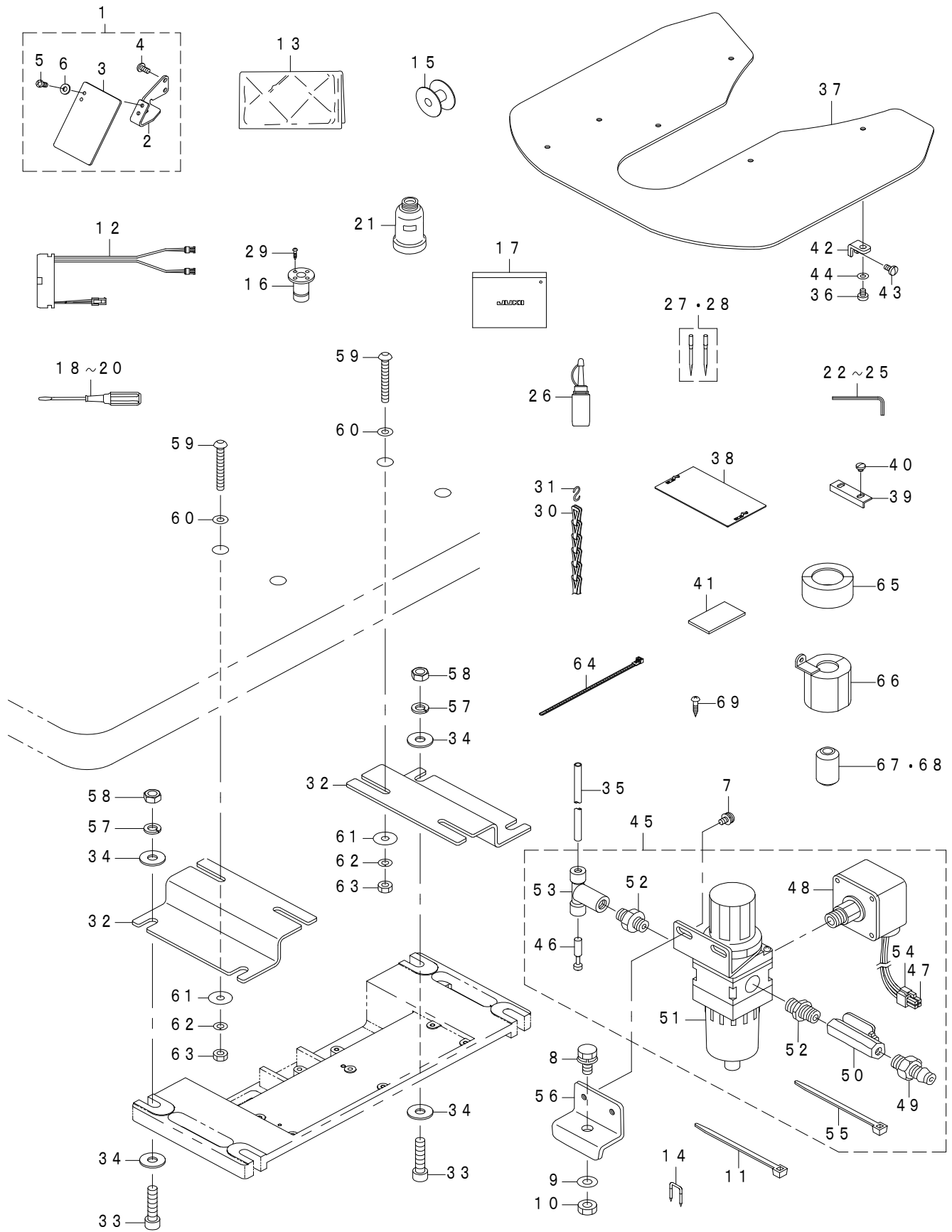




REF.NO	NOTE	PART NO	DESCRIPTION	品名	Qty
1		M8520-590-0A0	1-PEDAL ASM.	1ペダル組	1
2		HD-0022300-00	PHOTO SENSOR	フォトインタラプタ	1
3		HD-0022300-00	PHOTO SENSOR	フォトインタラプタ	1
4		M9011-590-0A0	PEDAL SWITCH CABLE ASM.	ペダルスイッチケーブル組	1
5		GPK-570010B0	PEDAL SWITCH ASM.	ペダルスイッチ組	1
6		M9013-590-0A0	PK57 TRANSFER CABLE ASM.	PK57 変換ケーブル組	1
7		M8521-580-0A0	3-PEDAL ASM.	3連ペダル組	1
8		GPK-470010AB	3-PEDAL ASM.	3連ペダル組	1
9		M8590-513-0AA	PEDAL SWITCH ASM.	ペダルスイッチ組	1
10		M9025-580-0A0	PEDAL SW.TRANSFER CABLE ASM.	ペダルスイッチ 変換ケーブル組	1
11		M9031-580-0A0	2-PEDAL CONNECTING CORD ASM.	2連ペダル接続コード組	1
12		HD-0019700-00	SENSOR	センサー	1
13		142-21451	POWER SENSOR ASM.	横送り原点センサ組	1
14		HD-0005700-0A	PHOTO SENSOR	フォトセンサ	1
15		142-21352	Y SENSOR CABLE ASM.	チューブ付きYセンサーケーブル組	1
16		HD-0022300-00	PHOTO SENSOR	フォトインタラプタ	1
17		141-15356	MAIN SHAFT SENSOR CABLE ASM.	上軸センサケーブル組	1
18		142-20750	SWITCH CABLE ASM.	頭部スイッチケーブル組	1
19		401-79421	MAIN PCB ASSY	メイン基板組	1
20		141-04152	PRESSER LIFTING SOLENOID ASM.	押え上げソレノイド組	1
21		142-09001	SOLENOID	ソレノイド	1
22		401-04895	THREAD TRIMMER SOLENOID ASM.	糸切りソレノイド (組)	1
23		142-11551	WIPER ASM.	ワイパー組	1
24		142-24760	DISK-RAISING DEVICE ASM.	皿浮かし装置総組	1
25		142-16303	CROSSFEED STEPPING MOTOR	横送りステッピングモータ	1
26		142-16410	LENGTHWISE STEPPING MOTOR	縦送りステッピングモータ	1
27		M9014-592-0A0	SOLENOID VALVE RELAY CABLE ASM	電磁弁中継ケーブル組	1
28		142-04853	SOLENOID VALVE CABLE ASM.	電磁弁ケーブル組	1
29		B4715-215-0A0	FILTER REGULATOR ASM.	フィルタレギュレータ組	1
30		401-79457	FAN MOTOR ASSY	ファンモータ組	1
31		401-79452	PUB OPERATION BOX ASSY	操作ボックス組 一般仕様	1
32	#01	401-79453	CE OPERATION BOX ASSY	操作ボックス組 CE仕様	1
33	#02	400-23371	SINGLE PHASE POWER CORD ASSY	単相用電源コード組	1
34	#03	M9017-580-0A0	POWER CABLE ASM.	電源ケーブル組	1
35	#01	400-05390	JE POWER CABLE ASM	JE電源ケーブル組	1
36	#02	401-13427	POWER SWITCH	電源スイッチ	1
37	#03	HA-0042500-00	SWITCH	スイッチ	1
38	#03	401-41488	AC POWER CORD B ASM	電装電源コードB組	1
39	#01	401-46295	AC POWER CORD C L ASM	電装電源コードC L 組	1
40	#03	401-05465	FLT-T PCB ASSY	FLT-T基板組	1
41	#01	401-79444	FLT-CE PCB ASSY	FLT-CE基板組	1
42	#02	401-41487	AC POWER CORD A ASM	電装電源コードA組	1
43		401-14375	SDC-MAIN S CORD ASM	SDC-MAINコードS組	1
44		401-14373	SDC-MAIN P1 CORD ASM	SDC-MAINコードP1組	1
45		401-79435	SDC PCB ASSY	SDC基板組	1
46		401-79443	SERVO RELAY CABLE ASM	主軸モータ中継コード組	1
47		400-53326	SERVO MOTOR 550W	サーボモータ 550W	1
48		M9019-580-0A0	EARTH CABLE ASM.	頭部アースケーブル組	1
		NOTE(注記)	#01....FOR CE #02....FOR 1-PHASE 220~240V (GENERAL EXPORT) #03....FOR 3-PHASE 200~240V	CE用 単相220~240V用 (一般輸出) 三相200~240V用	

# 18. ACCESSORIE PART COMPONENTS

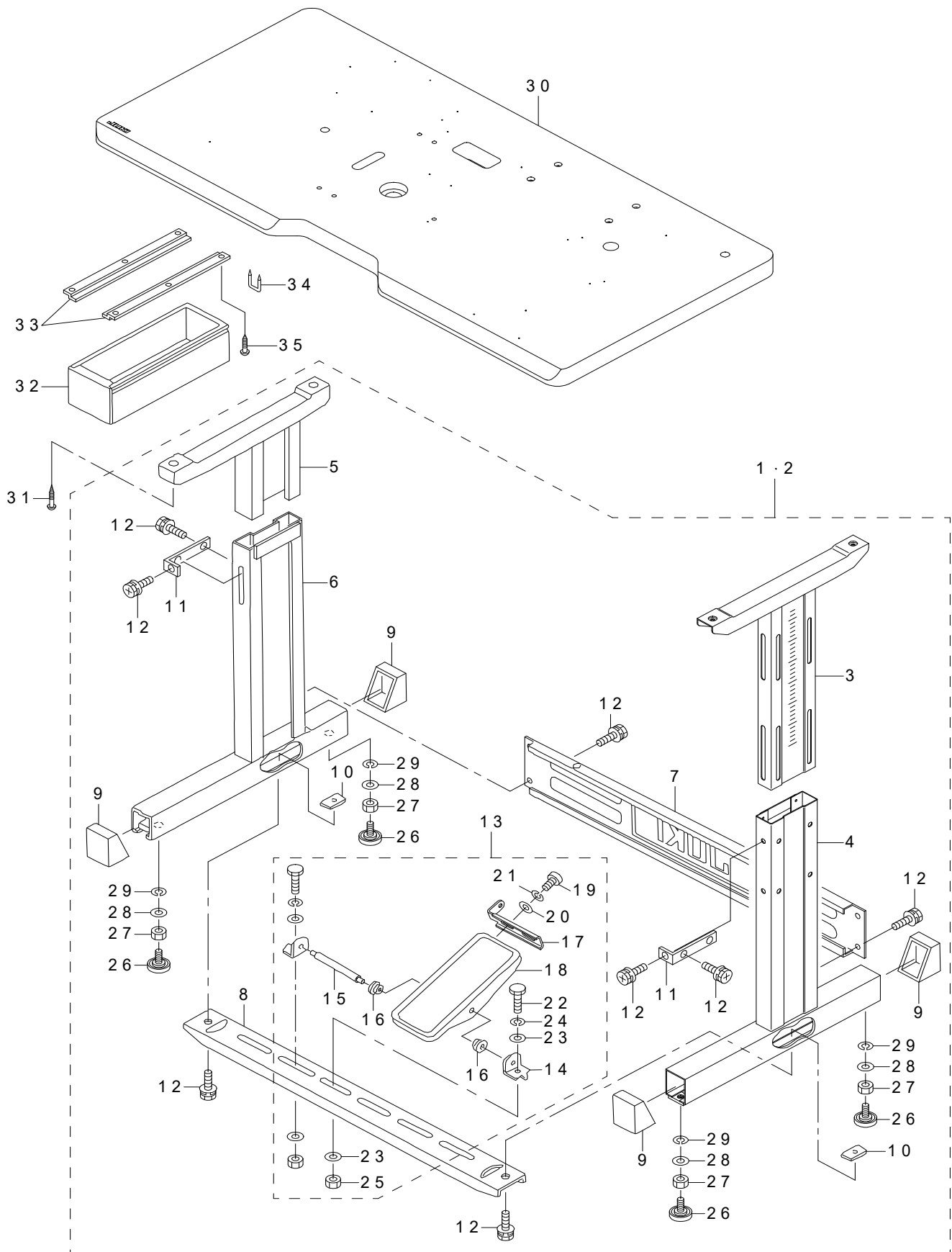
付属品関係



REF.NO	NOTE	PART NO	DESCRIPTION	品名	Qty
1		400-52806	SAFETY PLATE ASM	安全プレート(組)	1
2		400-51987	SAFETY PLATE BASE	アイガード固定板	(1)
3		260-37200	SAFETY PLATE	安全プレート	(1)
4		SS-4110715-SP	SCREW 11/64-40 L=7	なべねじ 11/64-40 L=7	(2)
5		SM-4040655-SP	SCREW M4 L=6	なべ小ねじ M4 L=6	(2)
6		WP-0450801-SD	WASHER 4.5X10X0.8	平座金 4.5X10X0.8	(2)
7	#04	SL-4051091-SC	SCREW M5X0.8 L=10	なべ小ねじセムス M5X0.8 L=10	2
8	#04	SL-9082093-SE	SCREW	座金付き六角穴ボルト	1
9	#04	WP-0871602-SE	WASHER 8.7X18X1.6	平座金 8.7X18X1.6	1
10	#04	NM-6080721-SE	NUT M8	六角ナット M8	1
11	#04	EA-9500B01-00	CABLE BAND	束線バンド	5
12	#04	142-04853	SOLENOID VALVE CABLE ASM.	電磁弁ケーブル組	1
13		262-34005	VINYL COVER	頭部ビニールカバー	1
14		MAO-11532000	CORD STAPLE	コード ステップル	10
15		B1806-210-D00	BOBBIN	ボビン	1
16		B8202-205-000	OIL MANAGEMENT	油抜き	1
17		229-32800	ACCESSORIE BAG	付属品バッグ	1
18		229-33006	SCREW DRIVER,LARGE	ドライバー(大)	1
19		229-33105	SCREW DRIVER,MIDDLE	ドライバー(中)	1
20		229-33204	SCREW DRIVER,SMALL	ドライバー(小)	1
21		B9121-012-000	OIL CAN	油瓶	1
22		B9140-372-000	HEXAGONAL WRENCH, SMALL	六角棒スパナ(小)	1
23		100-38909	HEXAGONAL WRENCH	六角棒スパナ	1
24		J1066-000-00D	HEXAGONAL WRENCH KEY	六角棒スパナ	1
25		GCT-02906000	HEXAGONAL SPANNER	六角棒スパナ	1
26		B9121-220-0A0	OILER (CONTAINING NO.2 OIL)	油差し NO2入り	1
27	#01	MDP-500B1402	NEEDLE DPX5#14-2	DPX5#14-2	1
28	#02	MDP-170B1802	NEEDLE DPZ17#18-2	DPX17#18-2	1
29		SK-3311601-SE	WOOD SCREW D=3.1 L=16	丸木ねじ D=3.1 L=16	4
30	#03	260-37903	CHAIN	鎖	2
31	#03	131-60304	S SHAPED HOOK	S型金具	4
32		401-79458	CONTROL_BOX_BRACKET	電装取付板	2
33		SM-6083502-TN	SCREW	六角穴ボルト	4
34		WP-0852086-SC	WASHER M8	平座金	8
35	#04	BT-0600401-EB	TUBE	チューブ	1
36		SS-6110610-TP	SCREW 11/64-40 L=6	平ねじ 11/64-40 L=6	4
37		142-23010	NEEDLE PLATE SUPPORT COVER	針板補助カバー	1
38	#03	B2557-210-DA0	PLASTIC BLANK PLATE ASM.	プラスチック布押えブランク組	1
39	#03	B2592-210-000	PLASTIC PLATE STOPPER	プラスチック布押えストッパ	1
40	#03	SS-7110340-SP	SCREW 11/64-40 L=3.2	丸平ねじ 11/64-40 L=3.2	2
41		B2564-215-000	SPONGE	布押え外枠スポンジ	1
42		B1113-223-C00	COVER SUPPORTER	針板補助カバー支え	4
43		SS-7110840-SP	SCREW 11/64-40 L=7.8	丸平ねじ 11/64-40 L=7.8	4
44		WP-0520656-SA	WASHER 5.2X9.5X0.6	平座金 5.2X9.5X0.6	4
45	#04	B4715-215-0A0	FILTER REGULATOR ASM.	フィルタレギュレータ組	1
46		PX-9500090-00	PLUG	プラグ	(1)
47		HK-0346400-00	PIN CONTACT	ピン ターミナル	(3)
48		G8124-270-000	AIR PRESSURE SWITCH	圧力スイッチ	(1)
49		PJ-3090052-03	QUICK JOINT PLUG	ワンタッチジョイントプラグ	(1)
50		G5430-116-000	AIR COCK	エアコック	(1)
51		PF-0552040-B0	FILTER REGULATOR	フィルタレギュレータ	(1)
52		PJ-0305200-01	RING JOINT (NIPPLE)	管継手(ニップル)	(2)
53		PJ-3050652-02	TEE	両口ティー	(1)
54		HK-0346100-40	HOUSING	ハウジング	(1)
55		EA-9500B01-00	CABLE BAND	束線バンド	(5)
56	#04	400-23662	FILTER INSTALLING PLATE	フィルタ取付板	1
57		WS-0820002-KR	SPRING WASHER	ばね座金 8.2X15.4X2	4
58		NM-6080003-SC	NUT M8X1.25 TYPE3	六角 ナット M8X1.25 3種	4
59		SM-3065052-TC	SCREW M6 L=50	丸ねじ M6 L=50	4
60		WP-0651001-SC	WASHER	平座金	4
61		WP-0651646-SC	WASHER	平座金	4
62		WS-0610002-KN	SPRING WASHER 6.1X12.2X1.5	ばね座金 M6	4
63		NM-6060001-SC	NUT M6X1 TYPE1	六角ナット M6X1 1種	4
64		HX-0029200-0A	CABLE BAND	束線バンド	1
65	#05	HN-0024600-00	CORES	フェライトクランプ	2
66	#05	HN-0035600-00	CORES	コア	1
67	#05	HN-0021100-00	CORES	フェライトコア	1
68	#05	HN-0021100-00	CORES	フェライトコア	2
69	#05	SK-3382001-SC	WOOD SCREW D=3.8 L=20	丸木ねじ D=3.8 L=20	2
		NOTE(注記)	#01....FOR LK-19△OSS,SA #02....FOR LK-19△OHS,HA #03....FOR LK-19△OSS,HS #04....FOR LK-19△OSA,HA #05....FOR CE	LK-19△OSS, SA用 LK-19△OHS, HA用 LK-19△OSS, HS用 LK-19△OSA, HA用 CE用	

# 19. TABLE COMPONENTS

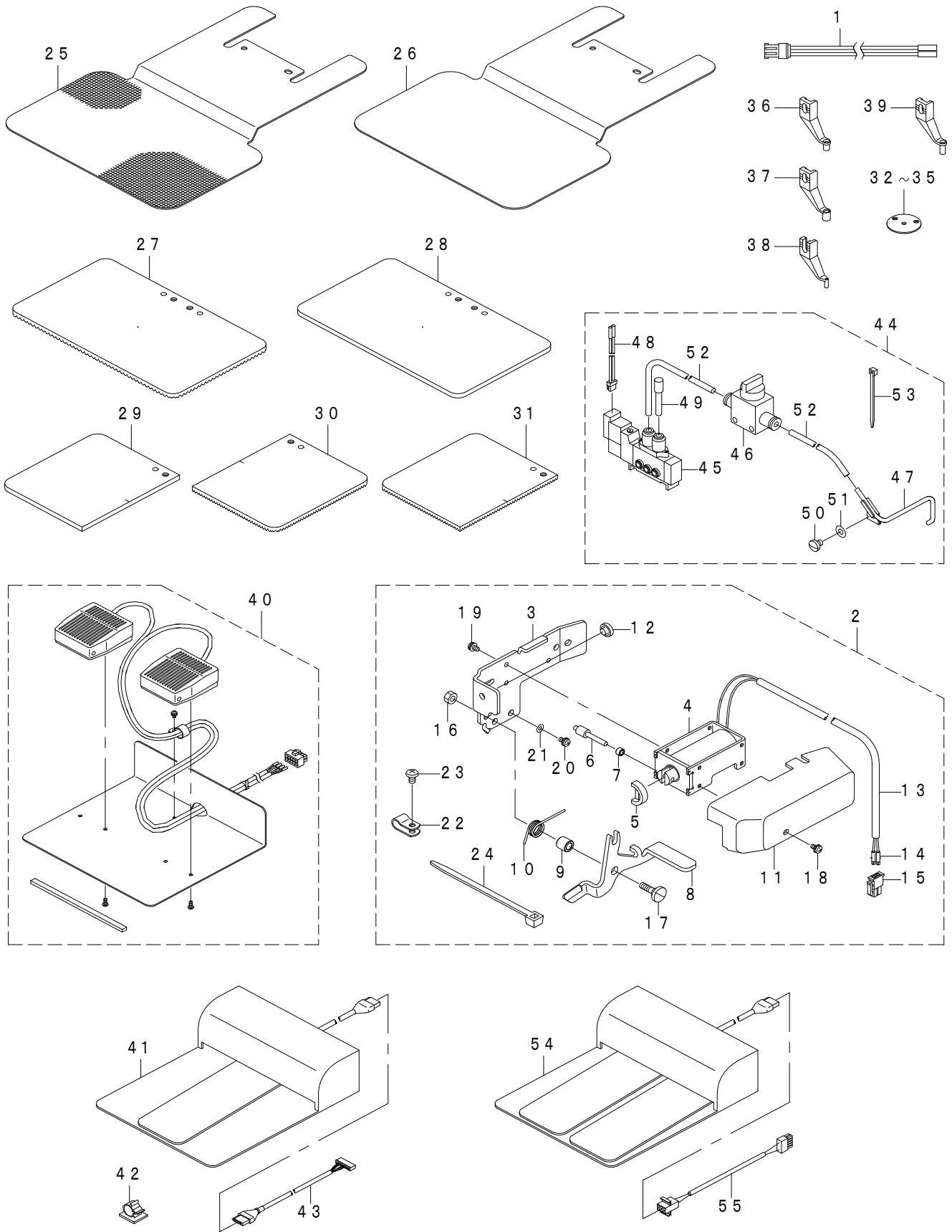
脚卓関係



REF.NO	NOTE	PART NO	DESCRIPTION	品名	Qty
1	#01	142-22053	T-STAND COMPL.(SOLENOID TYPE)	T脚結合 (電磁式)	1
2	#02	142-22152	T-STAND COMPL.(AIR TYPE)	T脚結合 (エア式)	1
3		141-18152	UPPER STAND ASM.,RIGHT	上脚結合 (右)	(1)
4		141-18251	STAND ASM.,RIGHT	支柱結合 (右)	(1)
5		B8101-210-AAB	UPPER STAND ASM.	上脚結合	(1)
6		B8105-210-AAA	STAND ASM.	支柱結合	(1)
7		111-58300	STAND SIDE SUPPORT	横支柱	(1)
8		111-58409	STAND SIDE SUPPORT	下支柱	(1)
9		111-58607	RUBBER CAP	脚土台キャップ	(4)
10		170-07402	NUT	44角ナット	(2)
11		111-58516	UPPER STAND PLATE	上脚止め板	(2)
12		SL-9082091-SE	WASHER HEXAGONAL BOLT	座金付き六角穴ボルト	(12)
13	#01	138-17754	Z-STAND PEDAL ASM.	Z脚用ペダル (結合)	(2)
14		111-59001	PEDAL SHAFT BRACKET	踏板軸受け	(2)
15		B8153-771-000	PEDAL CONNECTING ROD	ペダル軸	(1)
16		D8113-555-B00	PEDAL BUSHING	踏板ブッシュ	(2)
17		GPF-06080000	PEDAL ADJUSTING PLATE	踏板調節板	(1)
18		GPF-060600A0	PEDAL ASM.	ペダル (結合)	(1)
19		SM-9061203-SE	SCREW M6 L=12	六角ボルト M6 L=12	(2)
20		WP-0671016-SE	WASHER 6.7X13X1	平座金 6.7X13X1	(2)
21		WS-0621210-KR	SPRING WASHER 6.2X11.4X1.2	ばね座金 6.2X11.4X1.2	(2)
22		SM-9082023-SE	SCREW M8 L=20	六角ボルト M8 L=20	(2)
23		WP-0871602-SE	WASHER 8.7X18X1.6	平座金 8.7X18X1.6	(4)
24		WS-0861410-KR	SPRING WASHER 8.6X15X1.4	ばね座金 8.6X15X1.4	(2)
25		NM-6080721-SE	NUT M8	六角ナット M8	(2)
26		B8108-555-0A0	ADJUSTING SCREW ASM. WITH CAP	キャップ付き調節ねじ組	(4)
27		NM-6120001-SE	NUT M12	六角ナット	(4)
28		WP-1302501-SE	WASHER M12	平座金	(4)
29		WS-1253010-KN	SPRING WASHER 12.5X21.5X3	ばね座金 12.5X21.5X3	(4)
30		141-17519	UPRIGHT TABLE	縦置きテーブル	1
31		SK-3513201-SE	WOOD SCREW D=5.1 L=32	丸木ねじ D=5.1 L=32	4
32		111-55108	DRAWER	引き出し	1
33		111-55207	DRAWER SUPPORT	引き出し支え	2
34		D8204-555-D00	DRAWER STOPPER	引き出しストッパー	1
35		SK-3311601-SE	WOOD SCREW D=3.1 L=16	丸木ねじ D=3.1 L=16	6
		NOTE(注記)	#01....FOR LK-19 △ OSS,HS #02....FOR LK-19 △ OSA,HA	LK-19△ OSS, HS 用 LK-19△ OSA, HA 用	

## 20. OPTIONAL PART COMPONENTS

オプション関係



REF.NO	NOTE	PART NO	DESCRIPTION	品名	Qty
1		142-04754	SOLENOID VALVE CONNECTOR ASM.	電磁弁コネクタ組	1
2		142-24760	DISK-RAISING DEVICE ASM.	皿浮かし装置総組	1
3		142-24703	DISK-RAISING BASE	皿浮かしベース	(1)
4		111-10301	WIPER SOLENOID	ワイパ ソレノイド	(1)
5		229-56007	WIPER RUBBER B	ワイパーゴムB	(1)
6		229-57104	WIPER SOLENOID SHAFT	ワイパーソレノイド軸	(1)
7		229-57203	WIPER LINK COLLAR	ワイパーリンクカラー	(1)
8		142-24802	DISK RAISING LEVER	皿浮かしレバー	(1)
9		229-56205	WIPER HINGE SCREW COLLAR	ワイパー段ねじカラー	(1)
10		111-10806	WIPER SPRING	ワイパばね	(1)
11		229-55504	WIPER COVER	ワイパーカバー	(1)
12		122-58000	BUSH	目保護カバーブッシュ	(1)
13		HW-5000700-00	2-CORE CABTYRE CORD	2芯キャブタイヤコード	(1.75)
14		HK-0346400-00	PIN CONTACT	ピン ターミナル	(2)
15		HK-0346100-20	2-POLE NYLON PLUG	ハウジング 2P	(1)
16		NS-6110310-SP	NUT 11/64-40	六角ナット 11/64-40	(1)
17		SD-0650321-TP	HINGE SCREW D=6.5 H=3.2	段ねじ D=6.5 H=3.2	(1)
18		SL-4030681-SC	SCREW M3 L=6	座金付きなべ小ねじ M3 L=6	(1)
19		SL-4030681-SC	SCREW M3 L=6	座金付きなべ小ねじ M3 L=6	(3)
20		SS-4110915-SP	SCREW 11/64-40 L=9	なべねじ 11/64-40 L=9	(2)
21		WP-0480856-SP	WASHER 4.8X8.4X0.8	平座金 4.8X8.4X0.8	(2)
22		HX-0015000-0B	CABLE CLIP	ケーブル クリップ	(2)
23		SS-4110715-SP	SCREW 11/64-40 L=7	なべねじ 11/64-40 L=7	(2)
24		EA-9500B02-00	CABLE BAND 150	結束バンド 150	(3)
25		142-24000	LOWER PLATE BLANK	下板ブランク (ぎざ有)	1
26		142-24109	LOWER PLATE BLANK	下板ブランク (ぎざ無)	1
27		B2553-210-D0A	FEEDING FRAME BLANK	布押え外枠ブランク (ぎざ有)	1
28		B2553-210-D0B	FEEDING FRAME BLANK	布押え外枠ブランク (ぎざ無)	1
29		B2554-210-D0A	FEEDING FRAME BLANK	分離型外枠ブランク (ぎざ無)	1
30		B2554-210-D0B	FEEDING FRAME BLANK,RIGHT	分離型外枠右ブランク (ぎざ有)	1
31		B2554-210-D0C	FEEDING FRAME BLANK,LEFT	分離型外枠左ブランク (ぎざ有)	1
32		D2426-282-C00	NEEDLE HOLE GUIDE	メリヤス門用針穴ガイド	1
33		142-24307	NEEDLE HOLE GUIDE D=2	φ2針穴ガイド	1
34		B2426-280-00D	NEEDLE HOLE GUIDE D	針穴ガイド	1
35		D2426-MMC-K0C	NEEDLE PLATE NEEDLE HOLE GUIDE	太糸用針穴ガイド	1
36		B1601-210-D0B-A	INTERMEDIATE PRESSER B	中押えB	1
37		B1601-210-D0C-A	INTERMEDIATE PRESSER C	中押えC	1
38		B1601-210-D0E	INNER PRESSER E	中押えE	1
39		B1601-210-D0F-A	INTERMEDIATE PRESSER F	中押えF	1
40		M8520-580-0A0	2-PEDAL ASM.	2連ペダル組	1
41		GPK-570010B0	PEDAL SWITCH ASM.	ペダルスイッチ組	1
42		E9607-603-000	STICKER (SMALL)	ステッカー (小)	2
43		M9013-590-0A0	PK57 TRANSFER CABLE ASM.	PK57変換ケーブル組	1
44		142-25056	NEEDLE COOLER ASM.	ニードルクーラー組	1
45		PV-1502090-00	5 PORT SOLENOID VALVE	5ポート電磁弁	(1)
46		PV-0100110-00	VALVE	フィンガバルブ	(1)
47		B4720-215-0A0	NEEDLE COOLER UNION	ニードルクーラー結合	(1)
48		142-04754	SOLENOID VALVE CONNECTOR ASM.	電磁弁コネクタ組	(1)
49		PX-5000140-00	PLUG	止め栓	(1)
50		SS-7110510-SP	SCREW 11/64-40 L=5	丸平ねじ 11/64-40 L=5	(1)
51		WP-0450000-SD	WASHER 4.5X8X0.5	平座金 4.5X8X0.5	(1)
52		BT-0400251-EB	URETHANE HOSE, BLACK	ウレタンホース 黒	(2)
53		HX-0023300-00	CLIP	束線バンド	(3)
54		M8590-513-0AA	PEDAL SWITCH ASM.	ペダルスイッチ組	1
55		M9031-580-0A0	2-PEDAL CONNECTING CORD ASM.	2連ペダル接続コード組	1

NUMERICAL INDEX OF PARTS

索引

PART NO 品番	PAGE 頁	REF NO	PART NO 品番	PAGE 頁	REF NO	PART NO 品番	PAGE 頁	REF NO	PART NO 品番	PAGE 頁	REF NO
A1230-500-000-A	4	36	B1903-552-000	4	19	B3505-280-000	10	10	GNP-01330000	6	31
A3216-001-00A	2	71	B1904-280-000	4	21	B3509-210-D00	22	7	GPF-060600A0	34	18
			B1905-541-000	4	17	B3509-280-000	22	17	GPF-06080000	34	17
BP-3000001-00	22	32	B2107-210-D0A	11	2	B3518-280-000	22	18	GPK-26002000	28	28
BP-6000000-00	22	20	B2130-210-D00	11	11	B3518-280-000	22	28	GPK-470010AB	28	29
BT-0400251-EB	20	33	B2302-205-0A0	12	10	B3523-980-000	22	9	GPK-470010AB	30	8
BT-0400251-EB	36	52	B2302-280-0A0	12	9	B3541-012-000	22	8	GPK-570010B0	30	5
BT-0500300-EA	10	22	B2302-280-000	12	11	B4711-220-00C	20	41	GPK-570010B0	36	41
BT-0600401-EB	32	35	B2303-280-000	12	23	B4711-220-00D	20	40	G1216-870-000	4	27
B1111-210-D00	2	15	B2304-210-D00	12	3	B4711-220-00G	20	43	G5430-116-000	32	50
B1113-223-C00	32	42	B2312-210-D00	12	67	B4711-220-00H	20	42	G8124-270-000	32	48
B1115-210-D00	2	10	B2313-280-000	12	13	B4715-215-0A0	30	29			
B1116-210-D00	2	12	B2401-210-D00	14	17	B4715-215-0A0	32	45	HA-0016900-10	2	89
B1116-804-000	14	23	B2408-210-D00	14	18	B4720-215-0A0	36	47	HA-0042500-00	30	37
B1123-210-D00	2	52	B2411-210-000	14	25	B8101-210-AAB	34	5	HA-0042600-00	28	20
B1125-210-D00	2	81	B2414-280-0A0	14	26	B8105-210-AAA	34	6	HA-0060000-0A	11	19
B1125-215-P00	2	27	B2415-280-0A0	14	27	B8108-555-0A0	34	26	HD-0005700-0A	16	25
B1144-210-000	4	37	B2416-280-000	14	28	B8153-771-000	34	15	HD-0005700-0A	30	14
B1202-210-000	4	3	B2417-280-000	14	29	B8202-205-000	32	16	HD-0019700-00	30	12
B1203-215-000	4	4	B2418-280-000	14	30	B9121-012-000	32	21	HD-0022300-00	4	30
B1206-210-D00	4	11	B2421-280-0A0	14	31	B9121-220-0A0	32	26	HD-0022300-00	28	12
B1208-019-000	6	32	B2423-280-00A	14	32	B9140-372-000	32	22	HD-0022300-00	30	2
B1212-210-D00	4	38	B2423-280-00B	14	33				HD-0022300-00	30	3
B1220-771-000	6	34	B2423-280-00C	14	34	CM-3001000-01	26	36	HD-0022300-00	30	16
B1223-771-000	4	12	B2423-280-00D	14	35	CM-3001004-02	26	48	HF-0013050-P0	26	52
B1223-771-000	6	44	B2423-280-00E	14	36	CM-3002000-02	2	35	HF-0013050-P0	28	5
B1223-771-000	8	53	B2424-280-000	14	37	CM-3004006-02	26	37	HF-0030002-00	26	53
B1223-771-000	14	22	B2426-280-00D	36	34	CM-3012000-01	2	31	HF-0030002-00	28	6
B1231-210-D00	4	10	B2509-704-000	16	15	CM-6001001-01	2	98	HK-0346100-20	8	34
B1401-210-000	4	43	B2545-280-000	12	7	CM-6001001-01	26	38	HK-0346100-20	11	17
B1403-280-000	4	45	B2553-210-D0A	36	27	CQ-2000000-00	10	19	HK-0346100-20	14	10
B1404-280-000	4	20	B2553-210-D0B	36	28	CQ-2000000-00	22	15	HK-0346100-20	36	15
B1405-210-000	4	46	B2553-210-D00	18	10	CQ-2020000-00	10	14	HK-0346100-40	32	54
B1407-210-D00	4	15	B2554-210-D0A	36	29	CQ-2020000-00	22	31	HK-0346101-00	28	24
B1411-552-0A0	4	48	B2554-210-D0B	36	30	CQ-2522000-00	2	7	HK-0346400-00	28	25
B1411-552-000	4	49	B2554-210-D0C	36	31	CQ-2522000-00	22	21	HK-0346400-00	32	47
B1411-804-000	4	18	B2554-210-D00	20	6	CS-079073B-SH	16	36	HK-0346400-00	36	14
B1414-232-000	4	51	B2557-210-DA0	32	38	CS-080081B-SH	14	12	HN-0021100-00	26	64
B1414-232-000	16	18	B2557-280-00C	18	31	CS-080081C-SH	10	52	HN-0021100-00	32	67
B1456-057-000	16	16	B2557-280-00C	20	2	CS-095081A-SH	16	12	HN-0021100-00	32	68
B1513-210-D00	6	9	B2561-210-D00	20	12	CS-100081C-SP	8	29	HN-0024600-00	32	65
B1513-210-D00	8	2	B2564-215-000	32	41	CS-100081C-SP	10	49	HN-0035600-00	32	66
B1515-210-D00	6	10	B2566-210-D00	20	10	CS-1000811-SP	10	50	HW-5000700-00	36	13
B1515-210-D00	8	3	B2567-210-D00	20	11	CS-1201010-SH	10	3	HX-0012300-00	28	13
B1516-210-D00	6	27	B2572-210-D00	18	12	CS-147121E-SH	4	58	HX-0015000-0B	16	51
B1519-026-00G	16	47	B2572-210-D00	20	5				HX-0015000-0B	23	1
B1519-026-00G	16	48	B2573-210-D00	18	9	D2426-MMC-K0C	36	35	HX-0015000-0B	36	22
B1530-210-D00	6	28	B2574-210-D00	18	6	D2426-282-C00	36	32	HX-0015000-0C	2	88
B1601-210-D0B-A	36	36	B2575-210-D00	18	7	D2426-284-M00	14	63	HX-0015000-0J	2	54
B1601-210-D0C-A	36	37	B2576-210-D00	18	7	D2502-232-D00	18	34	HX-0015000-0J	23	5
B1601-210-D0E	36	38	B2577-210-D00	18	4	D2502-232-D00	20	31	HX-0015000-0N	2	45
B1601-210-D0F-A	36	39	B2578-210-D00	18	5	D2587-L8W-B00	8	12	HX-0022200-0D	26	20
B1626-220-000	20	30	B2579-210-D00-A	18	39	D2587-L8W-B00	14	38	HX-0023300-00	36	53
B1626-555-000	18	33	B2580-210-D00	18	18	D2588-L8W-B00	14	39	HX-0029200-0A	26	21
B1633-210-D00	8	16	B2581-210-D00	18	14	D3112-L4B-B00	12	16	HX-0029200-0A	32	64
B1634-210-D00	8	51	B2582-210-D00	18	15	D7133-555-B00	2	96	HX-0033900-0M	26	22
B1652-210-D00	8	50	B2583-210-D00	28	14	D8113-555-B00	34	16			
B1701-210-D00	6	56	B2592-210-000	32	39	D8204-555-D00	34	34	J1066-000-00D	32	24
B1702-155-000	6	29	B2610-210-D00	18	19						
B1802-210-D00	10	32	B2610-210-D00	20	9	EA-9500B01-00	16	22	KX-0000002-60	26	19
B1806-210-D00	10	63	B2617-771-000	14	15	EA-9500B01-00	20	44	KX-0000003-20	26	18
B1806-210-D00	32	15	B2702-210-000	12	38	EA-9500B01-00	22	22			
B1808-210-D00	10	26	B2703-210-000	2	50	EA-9500B01-00	26	41	MAO-11532000	32	14
B1808-980-000	10	65	B3107-804-000	12	14	EA-9500B01-00	28	23	MAT-80114T00	18	35
B1818-210-D0A	10	60	B3112-761-000	12	15	EA-9500B01-00	32	11	MDP-170B1800	4	53
B1818-210-D0B	10	61	B3114-232-000	12	17	EA-9500B01-00	32	55	MDP-170B1802	32	28
B1820-210-D00	10	7	B3114-771-000	2	29	EA-9500B02-00	23	15	MDP-500B1400	4	52
B1821-210-D00	10	8	B3119-771-000	12	19	EA-9500B02-00	36	24	MDP-500B1402	32	27
B1822-215-P00	10	17	B3120-125-000	12	20	EA-9502B05-00	28	26	M1016-580-000	28	21
B1828-210-DAA	10	24	B3126-012-000	2	95	E2193-172-000	20	32	M1030-590-000	28	9
B1828-210-D0A	10	25	B3126-012-000	12	21	E8760-452-S00	26	42	M1031-590-000	28	10
B1836-210-D00	10	1	B3129-053-000	12	18	E9607-603-000	36	42	M3004-511-00A	26	51
B1901-210-DA0	4	14	B3132-552-000	12	22				M3004-511-00A	28	4
B1901-210-DC0	4	13	B3403-761-000	20	46	GAF-01007000	4	39	M8002-430-000	2	4
B1903-210-000	4	16	B3501-210-000	22	10	GCT-02906000	32	25	M8002-430-000	26	35



NUMERICAL INDEX OF PARTS

索引

PART NO 品番	PAGE 頁	REF NO	PART NO 品番	PAGE 頁	REF NO	PART NO 品番	PAGE 頁	REF NO	PART NO 品番	PAGE 頁	REF NO
M8520-580-0A0	36	40	RC-0560711-KP	2	74	SL-9082091-SE	34	12	SS-6090612-TP	2	9
M8520-590-0A0	28	8	RC-0740811-KP	8	38	SL-9082093-SE	32	8	SS-6090620-TP	11	27
M8520-590-0A0	30	1	RE-0250000-K0	11	25	SM-1040801-SP	18	20	SS-6090670-TP	4	50
M8521-580-0A0	28	19	RE-0300000-K0	10	18	SM-1040801-SP	20	14	SS-6092120-SP	22	24
M8521-580-0A0	30	7	RE-0300000-K0	18	37	SM-3030552-TN	10	39	SS-6110420-TP	16	46
M8590-513-0AA	30	9	RE-0300000-K0	18	38	SM-3065052-TC	26	59	SS-6110430-TP	14	53
M8590-513-0AA	36	54	RE-0300000-K0	20	37	SM-3065052-TC	32	59	SS-6110480-SP	10	27
M8598-592-0A0	23	6	RE-0400000-K0	2	75	SM-4030601-SN	11	18	SS-6110480-SP	16	35
M9011-590-0A0	28	11	RE-0500000-K0	11	26	SM-4030601-SN	11	20	SS-6110480-SP	16	42
M9011-590-0A0	30	4	RE-0500000-K0	14	44	SM-4040601-SC	28	16	SS-6110610-TP	2	36
M9013-590-0A0	30	6	RE-0500000-K0	20	20	SM-4040655-SP	32	5	SS-6110610-TP	16	32
M9013-590-0A0	36	43	RE-0700000-K0	18	8	SM-4051405-SE	24	23	SS-6110610-TP	16	34
M9014-592-0A0	30	27	RE-0900000-K0	10	54	SM-4060801-SE	4	32	SS-6110610-TP	20	22
M9017-580-0A0	30	34	RO-0691801-00	16	11	SM-5040655-SN	2	77	SS-6110610-TP	32	36
M9019-580-0A0	2	55	RO-1542401-00	4	42	SM-6040602-TP	14	14	SS-6110810-TP	12	29
M9019-580-0A0	30	48				SM-6040802-TP	20	15	SS-6111140-SP	2	3
M9025-580-0A0	28	30	SB-1100009-00	16	44	SM-6041202-TP	18	21	SS-6111140-SP	2	34
M9025-580-0A0	30	10	SB-1100013-00	16	43	SM-6041202-TP	20	16	SS-6111140-SP	16	30
M9031-580-0A0	30	11	SB-3080010-0A	10	40	SM-6051002-TP	20	17	SS-6111140-SP	16	31
M9031-580-0A0	36	55	SB-3080010-0A	10	44	SM-6060802-TP	6	51	SS-6111610-SP	11	32
M9041-590-0A0	23	9	SB-3080010-0B	10	41	SM-6060802-TP	18	22	SS-6120930-SP	14	56
M9042-590-0A0	23	10	SB-3080010-0B	10	45	SM-6060802-TP	20	18	SS-6120930-SP	22	6
M9043-590-0A0	23	11	SB-3080010-0C	10	42	SM-6067552-TP	2	18	SS-6121212-TP	10	57
M9043-592-0A0	23	12	SB-3080010-0C	10	46	SM-6083502-TN	26	55	SS-6151142-TP	8	27
M9044-592-0A0	23	7	SB-3080010-0D	10	43	SM-6083502-TN	32	33	SS-6151220-SP	10	58
M9047-590-0A0	23	8	SB-3080010-0D	10	47	SM-8040412-TP	2	79	SS-6151220-SP	16	49
M9640-510-00A	23	13	SD-0500091-TP	14	46	SM-8040600-SP	4	56	SS-6151412-TP	4	22
			SD-0500803-TP	14	47	SM-8050502-TP	2	78	SS-6151440-SP	16	39
NM-6040001-SE	14	8	SD-0530221-SP	12	25	SM-8050812-TP	4	60	SS-6151812-TP	12	32
NM-6050001-SE	24	18	SD-0640391-TP	12	27	SM-8050812-TP	18	24	SS-6681712-TP	4	23
NM-6050001-SE	24	20	SD-0640482-SP	12	28	SM-8053002-TP	14	19	SS-7080510-TP	4	54
NM-6050001-SE	24	24	SD-0650305-TP	14	48	SM-8060612-TP	4	28	SS-7090410-SP	6	61
NM-6050001-SP	6	53	SD-0650321-TP	11	29	SM-8060612-TP	16	20	SS-7090410-SP	14	57
NM-6050001-SP	14	40	SD-0650321-TP	36	17	SM-8060612-TP	16	50	SS-7091110-TP	8	43
NM-6060001-SC	2	20	SD-0720321-TP	12	26	SM-8060812-TP	16	4	SS-7091110-TP	8	49
NM-6060001-SC	26	63	SD-0790311-TP	14	49	SM-8060812-TP	16	9	SS-7110340-SP	6	59
NM-6060001-SC	32	63	SD-0800331-TH	6	57	SM-8061612-TP	4	29	SS-7110340-SP	32	40
NM-6080003-SC	26	58	SD-0800331-TH	28	15	SM-9061203-SE	34	19	SS-7110410-SP	16	33
NM-6080003-SC	32	58	SD-0800341-SP	6	14	SM-9061403-CP	18	23	SS-7110510-SP	36	50
NM-6080721-SE	32	10	SD-0800341-SP	8	19	SM-9061403-CP	20	19	SS-7110730-SP	2	17
NM-6080721-SE	34	25	SD-0800431-SP	8	25	SM-9082023-SE	34	22	SS-7110740-TP	14	54
NM-6120001-SE	34	27	SD-0801021-TP	10	55	SS-1060210-TP	14	51	SS-7110740-TP	14	58
NS-6090310-SP	2	32	SD-1100301-TP	14	50	SS-1110640-TP	14	52	SS-7110810-SP	8	30
NS-6090310-SP	11	23	SK-3311601-SE	32	29	SS-1110840-SP	2	42	SS-7110840-SP	2	46
NS-6110310-SP	2	93	SK-3311601-SE	34	35	SS-1110840-SP	4	66	SS-7110840-SP	4	35
NS-6110310-SP	6	8	SK-3382001-SC	32	69	SS-4090415-SP	10	12	SS-7110840-SP	6	36
NS-6110310-SP	11	24	SK-3382001-SE	2	21	SS-4090515-SP	12	30	SS-7110840-SP	8	47
NS-6110310-SP	36	16	SK-3382001-SE	23	14	SS-4090715-SP	2	37	SS-7110840-SP	10	28
NS-6110420-SP	8	14	SK-3382001-SE	28	3	SS-4110515-SP	2	43	SS-7110840-SP	11	31
NS-6110420-SP	14	41	SK-3482001-SE	28	7	SS-4110515-SP	22	5	SS-7110840-SP	14	55
NS-6110420-SP	14	42	SK-3513201-SE	34	31	SS-4110515-SP	22	27	SS-7110840-SP	18	26
NS-6120310-SP	12	33	SL-4030681-SC	36	18	SS-4110515-SP	22	30	SS-7110840-SP	18	27
NS-6120310-SP	14	43	SL-4030681-SC	36	19	SS-4110715-SP	2	86	SS-7110840-SP	20	23
NS-6150310-SP	14	13	SL-4030881-SC	16	26	SS-4110715-SP	16	28	SS-7110840-SP	32	43
NS-6660430-SP	10	53	SL-4030881-SC	26	47	SS-4110715-SP	16	29	SS-7111110-TP	10	30
			SL-4031291-SC	16	27	SS-4110715-SP	16	37	SS-7111120-TP	6	7
PA-1602006-A0	20	35	SL-4040881-SC	26	23	SS-4110715-SP	22	14	SS-7111120-TP	12	31
PC-0124010-00	20	45	SL-4040881-SC	26	25	SS-4110715-SP	23	4	SS-7151120-SP	4	25
PF-0552040-B0	32	51	SL-4040881-SC	26	26	SS-4110715-SP	32	4	SS-8090610-SP	12	12
PH-1000332-SH	8	28	SL-4040881-SC	26	27	SS-4110715-SP	36	23	SS-8110310-SP	4	41
PJ-0305200-01	32	52	SL-4040881-SC	26	28	SS-4110815-SP	2	82	SS-8110422-TP	11	28
PJ-0460525-03	20	36	SL-4040881-SC	26	29	SS-4110815-SP	8	4	SS-8110510-SP	4	62
PJ-3040600-01	6	47	SL-4040881-SC	26	30	SS-4110915-SP	36	20	SS-8110510-SP	6	39
PJ-3050652-02	32	53	SL-4040881-SC	26	31	SS-4111015-SP	2	38	SS-8110510-SP	12	37
PJ-3090052-03	32	49	SL-4040881-SC	26	32	SS-4111415-SP	18	25	SS-8110520-TP	10	51
PS-0400142-KH	4	40	SL-4040881-SC	26	33	SS-4111415-SP	20	21	SS-8150822-TP	6	18
PV-0100110-00	36	46	SL-4040881-SF	28	27	SS-4150715-SP	2	40	SS-8150822-TP	6	19
PV-1502090-00	6	45	SL-4041081-SC	26	24	SS-4150715-SP	20	47	SS-8150822-TP	6	40
PV-1502090-00	36	45	SL-4041281-SC	26	40	SS-4150715-SP	22	23	SS-8150822-TP	8	24
PV-9150050-00	6	46	SL-4041291-SC	4	31	SS-4151215-SP	2	44	SS-8150822-TP	10	29
PX-0500030-00	6	48	SL-4041291-SC	6	41	SS-4151215-SP	6	20	SS-8150822-TP	14	59
PX-5000140-00	36	49	SL-4041291-SC	28	17	SS-4151215-SP	6	43	SS-8660610-TP	4	24
PX-9500090-00	32	46	SL-4042091-SC	26	34	SS-4151215-SP	8	6	SS-8660612-TP	8	41
			SL-4051091-SC	32	7	SS-6060410-TP	10	21	SS-8660612-TP	16	23
RC-0150001-KP	6	37	SL-6052092-TN	4	34	SS-6060410-TP	10	62	SS-8661012-TP	14	60

NUMERICAL INDEX OF PARTS

索引

PART NO 品番	PAGE 頁	REF NO	PART NO 品番	PAGE 頁	REF NO	PART NO 品番	PAGE 頁	REF NO	PART NO 品番	PAGE 頁	REF NO
SS-9111010-SP	6	35	111-10301	36	4	142-03202	6	5	142-18002	20	4
SS-9661230-CP	4	57	111-10806	36	10	142-03301	6	2	142-19513	22	12
ST-5041051-SN	28	22	111-11051	11	13	142-03400	6	22	142-19604	22	25
			111-55108	34	32	142-03509	6	16	142-19711	22	26
TA-0550604-R0	2	51	111-55207	34	33	142-03509	6	17	142-20503	2	87
TA-0850604-R0	2	83	111-58300	34	7	142-03608	6	24	142-20750	2	90
TA-0850604-R0	2	84	111-58409	34	8	142-03707	6	58	142-20750	30	18
TA-1050504-R0	2	48	111-58516	34	11	142-03806	6	25	142-21352	16	21
TA-1050504-R0	2	91	111-58607	34	9	142-03905	6	60	142-21352	23	2
TA-1250406-R0	2	33	111-59001	34	14	142-04002	6	26	142-21352	30	15
TA-1250406-R0	2	49	113-15108	11	30	142-04101	6	30	142-21451	16	24
TA-1550902-R0	6	38	122-10803	6	62	142-04200	6	21	142-21451	30	13
TA-2100904-R0	2	53	122-58000	36	12	142-04309	6	23	142-22053	34	1
			131-60304	32	31	142-04309	6	63	142-22152	34	2
WP-0320501-SC	11	21	132-16601	14	11	142-04309	8	23	142-23010	32	37
WP-0371016-SD	8	35	135-02307	2	13	142-04754	36	1	142-24000	36	25
WP-0371016-SD	8	52	135-08700	10	35	142-04754	36	48	142-24109	36	26
WP-0430801-SC	28	18	135-29607	10	23	142-04853	30	28	142-24307	36	33
WP-0450000-SD	20	24	135-40406	18	40	142-04853	32	12	142-24703	36	3
WP-0450000-SD	36	51	138-17754	34	13	142-04911	6	42	142-24760	30	24
WP-0450801-SD	32	6	141-00309	2	39	142-05009	6	50	142-24760	36	2
WP-0450826-SC	2	76	141-00408	2	2	142-05108	6	52	142-24802	36	8
WP-0450846-SP	14	61	141-00457	2	1	142-05207	6	54	142-25056	36	44
WP-0480856-SP	18	28	141-00705	2	6	142-06502	4	59	170-07402	34	10
WP-0480856-SP	20	25	141-00754	2	5	142-06650	8	11			
WP-0480856-SP	36	21	141-01208	2	22	142-06908	8	21	229-01805	2	11
WP-0482086-SD	12	8	141-02107	4	2	142-07054	8	22	229-04155	4	26
WP-0501016-SD	14	45	141-02404	4	1	142-07252	8	9	229-07554	8	31
WP-0520656-SA	32	44	141-02503	4	5	142-07500	8	10	229-17058	6	11
WP-0531001-SC	24	22	141-02701	4	7	142-07609	8	7	229-17058	6	33
WP-0553216-SD	14	62	141-02800	4	8	142-07807	8	5	229-17058	8	18
WP-0560860-SE	6	15	141-03006	10	6	142-08201	8	8	229-17058	18	36
WP-0600816-SP	8	45	141-03352	10	4	142-08300	8	36	229-17058	20	34
WP-0612066-SP	8	20	141-03758	10	5	142-08508	8	42	229-17157	6	12
WP-0621016-SD	18	29	141-03907	10	11	142-08607	4	61	229-17157	6	13
WP-0621016-SD	18	30	141-04004	10	20	142-09001	8	1	229-17157	12	36
WP-0621016-SD	20	26	141-04152	6	1	142-09001	30	21	229-20508	2	28
WP-0621016-SD	20	27	141-04152	30	20	142-09308	8	13	229-21506	14	70
WP-0621026-SP	8	54	141-04707	6	3	142-11502	11	3	229-24005	6	49
WP-0641601-SC	6	55	141-06256	10	59	142-11551	11	1	229-24005	11	33
WP-0651001-SC	26	60	141-06306	10	33	142-11551	30	23	229-28808	14	69
WP-0651001-SC	32	60	141-06405	10	9	142-13003	14	21	229-32800	32	17
WP-0651056-SD	12	34	141-06702	10	2	142-14019	16	13	229-33006	32	18
WP-0651646-SC	2	19	141-07502	12	1	142-14308	16	45	229-33105	32	19
WP-0651646-SC	26	61	141-07601	14	66	142-14506	16	17	229-33204	32	20
WP-0651646-SC	32	61	141-07700	12	2	142-14605	16	59	229-51008	14	20
WP-0671016-SE	34	20	141-08500	14	2	142-14712	16	52	229-55504	11	4
WP-0852086-SC	26	56	141-08609	14	3	142-14803	16	53	229-55504	36	11
WP-0852086-SC	32	34	141-08807	14	6	142-15057	16	38	229-55900	11	7
WP-0871602-SE	32	9	141-09250	14	65	142-15305	16	41	229-56007	11	8
WP-0871602-SE	34	23	141-09300	14	16	142-15404	16	40	229-56007	36	5
WP-0951016-SP	8	44	141-09607	14	64	142-15602	16	56	229-56106	11	9
WP-0952616-SD	10	13	141-12502	16	5	142-15701	16	14	229-56205	11	10
WP-1302501-SE	34	28	141-12502	16	10	142-15909	16	57	229-56205	36	9
WS-1612616-SE	24	15	141-13450	2	94	142-16006	16	54	229-56403	11	12
WS-0310002-KR	11	22	141-13468	2	92	142-16204	16	58	229-56908	11	14
WS-0410002-KP	18	32	141-14102	22	1	142-16303	16	3	229-57104	11	15
WS-0410002-KP	20	28	141-14300	22	3	142-16303	30	25	229-57104	36	6
WS-0410002-KP	20	29	141-14409	22	4	142-16352	16	1	229-57203	11	16
WS-0410002-KR	14	9	141-14508	4	33	142-16410	16	7	229-57203	36	7
WS-0510002-KN	24	21	141-14607	22	13	142-16410	30	26	236-30007	10	15
WS-0610002-KN	4	64	141-14904	22	2	142-16469	16	6	236-30007	22	19
WS-0610002-KN	26	62	141-15356	4	63	142-16501	18	1	260-37200	32	3
WS-0610002-KN	32	62	141-15356	23	3	142-16501	20	1	260-37903	32	30
WS-0621210-KR	34	21	141-15356	30	17	142-16808	18	13	262-03208	4	44
WS-0820002-KR	26	57	141-15653	2	41	142-17004	18	2	262-11755	2	23
WS-0820002-KR	32	57	141-17519	34	30	142-17103	18	3	262-11904	2	25
WS-0861410-KR	34	24	141-18152	34	3	142-17202	20	3	262-12100	2	26
WS-1253010-KN	34	29	141-18251	34	4	142-17301	20	38	262-18404	12	6
			142-00802	2	56	142-17400	20	39	262-18602	14	72
100-38909	32	23	142-00901	2	30	142-17509	20	13	262-18651	14	68
105-02300	2	47	142-01305	2	85	142-17764	18	16	262-20400	14	71
105-23504	10	31	142-01602	2	8	142-17855	20	7	262-21101	10	36
110-06004	8	40	142-03004	6	6	142-17954	20	8	262-21200	10	64
110-72402	2	97	142-03103	6	4	142-18002	18	11	262-22109	10	66

NUMERICAL INDEX OF PARTS

索引

PART NO 品番	PAGE 頁	REF NO	PART NO 品番	PAGE 頁	REF NO	PART NO 品番	PAGE 頁	REF NO	PART NO 品番	PAGE 頁	REF NO
262-22208	10	48	400-96326	24	17						
262-23305	16	19	400-96327	24	19						
262-26506	14	24	400-96354	24	1						
262-27702	8	26	400-97998	11	6						
262-29302	12	24	401-04889	14	7						
262-30706	22	11	401-04895	14	5						
262-31407	22	16	401-04895	30	22						
262-31902	22	29	401-05465	26	46						
262-34005	32	13	401-05465	30	40						
262-60109	2	58	401-13427	30	36						
262-60208	2	59	401-14136	26	45						
262-60307	2	60	401-14373	26	15						
262-60406	2	61	401-14373	30	44						
262-60505	2	62	401-14375	26	16						
262-60802	2	65	401-14375	30	43						
262-60901	2	66	401-14398	26	13						
262-61008	2	67	401-15874	26	4						
262-61107	2	68	401-15876	26	6						
262-61206	2	69	401-15877	26	7						
262-61305	2	70	401-15878	26	8						
262-61602	2	72	401-15879	26	9						
262-61701	2	73	401-41487	26	50						
265-00306	4	6	401-41487	30	42						
265-00504	14	73	401-41488	26	49						
265-00900	12	4	401-41488	30	38						
265-01205	14	1	401-42674	10	34						
265-01304	12	5	401-42675	10	37						
265-01403	16	2	401-42677	10	38						
265-01502	16	8	401-43990	26	5						
265-01858	10	16	401-46295	26	14						
265-01908	14	4	401-46295	30	39						
265-02906	8	37	401-50131	26	39						
			401-71748	26	44						
400-05390	30	35	401-79421	26	10						
400-09290	2	16	401-79421	30	19						
400-09290	12	35	401-79435	26	11						
400-10414	2	14	401-79435	30	45						
400-11144	2	64	401-79440	26	1						
400-14007	8	39	401-79441	26	2						
400-22462	8	46	401-79442	26	3						
400-23371	30	33	401-79443	26	43						
400-23631	8	33	401-79443	30	46						
400-23632	8	48	401-79444	26	12						
400-23662	32	56	401-79444	30	41						
400-25746	8	17	401-79452	28	1						
400-26730	2	63	401-79452	30	31						
400-26745	2	80	401-79453	28	2						
400-26746	2	57	401-79453	30	32						
400-26884	4	47	401-79457	26	17						
400-26917	4	55	401-79457	30	30						
400-28986	16	55	401-79458	26	54						
400-30828	2	24	401-79458	32	32						
400-31323	8	15									
400-31324	8	32									
400-34676	11	5									
400-45548	4	65									
400-51987	32	2									
400-52806	32	1									
400-53326	4	9									
400-53326	30	47									
400-60888	10	56									
400-85784	24	2									
400-85785	24	3									
400-85786	24	4									
400-85787	24	5									
400-85788	24	6									
400-85789	24	7									
400-85790	24	8									
400-85791	24	9									
400-85792	24	10									
400-85793	24	11									
400-85794	24	12									
400-85795	24	13									
400-85796	24	16									
400-96325	24	14									